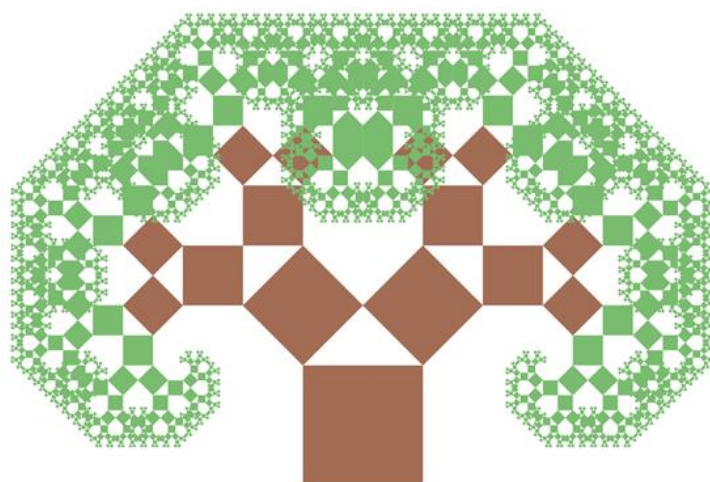


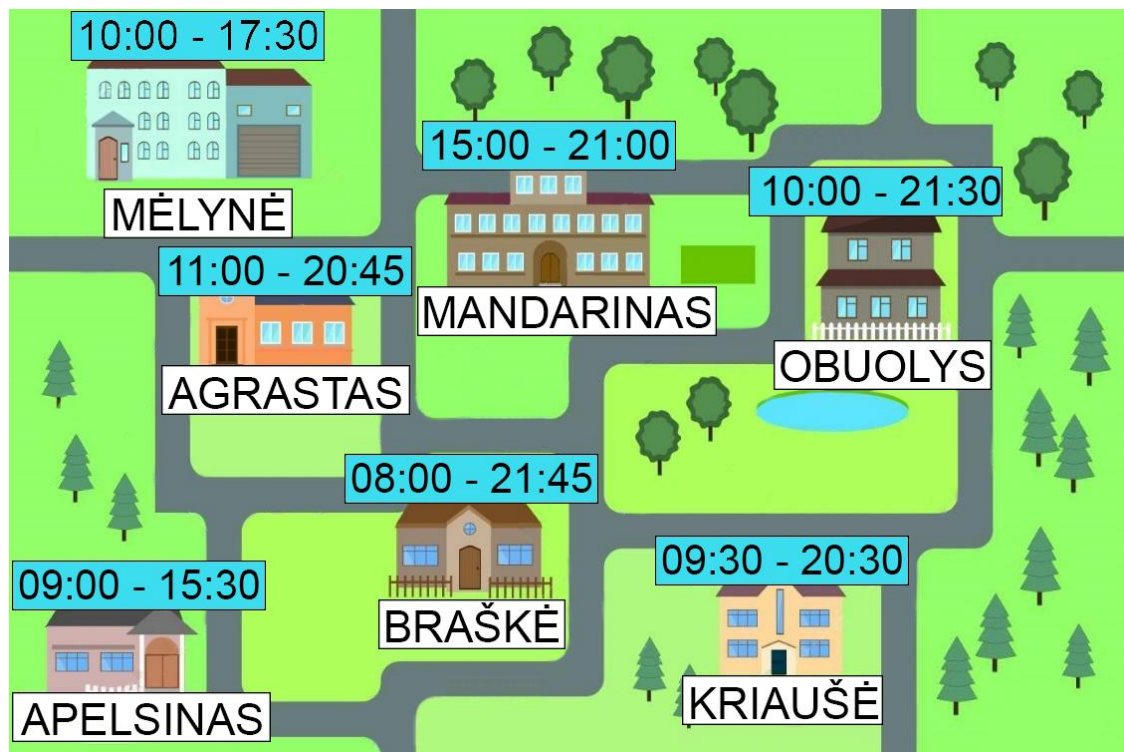
Nacionalinis kritinio mąstymo ir problemų sprendimo konkursas



3 – 4 klasės
2020 m.

Nacionalinė švietimo agentūra
Švietimo, mokslo ir sporto ministerija
Projektas „Bendrojo ugdymo tyrimų, vertinimo ir stebėsenos sistemos plėtra: mokinių pasiekimų
vertinimas“ (projekto Nr. 09.2.1-ESFA-V-706-02-0001)

1. Parduotuvių miestelis



1.1. Į kurią parduotuvę Justas negalėtų užėiti 17 valandą?

- A. „Mandarino“
- B. „Mėlynės“
- C. „Apelsino“
- D. „Braškės“

1.2. Justo mamai reikia apsipirkti „Agraste“, „Mandarine“, „Kriaušėje“ ir „Obuolyje“. Kokia tvarka jai reikėtų eiti į parduotuves, jei kiekvienoje iš jų planuoja praleisti po pusvalandį (nuėjimo laikas įskaičiuojamas)? Pirmojoje parduotuvėje ji apsilankė 19:30 val.

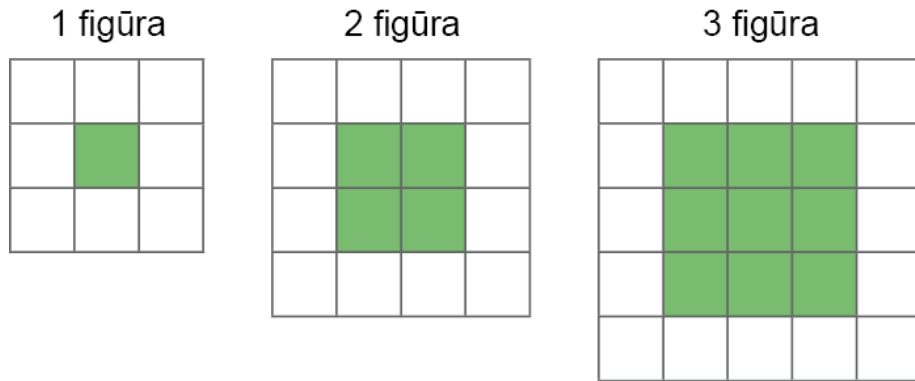
- A. „Mandarinai“ -> „Kriaušė“ -> „Agrastas“ -> „Obuolys“
- B. „Apelsinas“ -> „Kriaušė“ -> „Mandarinai“ -> „Obuolys“
- C. „Agrastas“ -> „Mandarinai“ -> „Kriaušė“ -> „Obuolys“
- D. „Kriaušė“ -> „Agrastas“ -> „Mandarinai“ -> „Obuolys“

1.3. Kuris naujos parduotuvės pavadinimas labiausiai tiktų šiame miestelyje?

- A. Baravykas
- B. Eglaitė
- C. Spanguolė
- D. Šiaurys

2. Langeliai

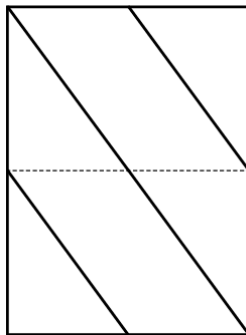
Kiek baltų langelių būtų penktoje figūroje?



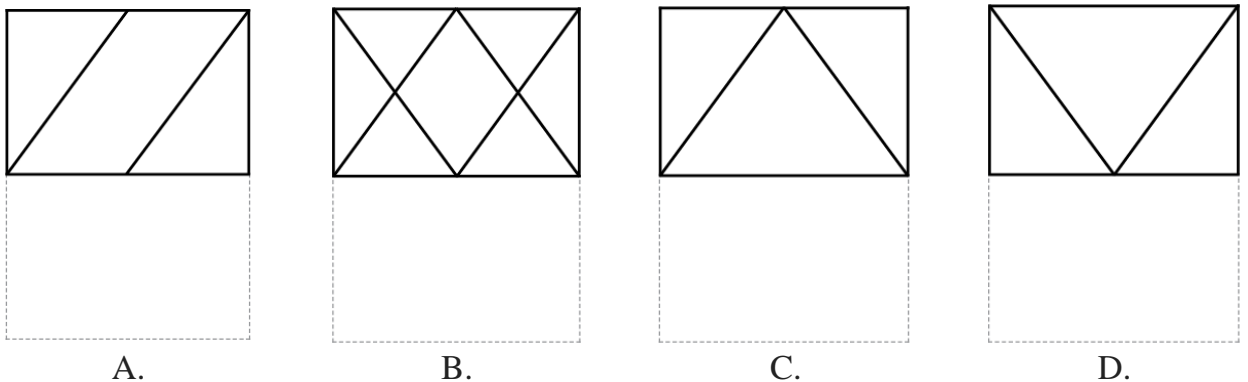
- A. 24
- B. 26
- C. 28
- D. 30

3. Perlenktas lapas

Piešinyje pavaizduotas permatomos plėvelės lapas su ant jo nubraižytomis linijomis. Lapas perlenkiamas pusiau brūkšneliais pažymėtoje vietoje.



Kaip atrodys perlenktas permatomos plėvelės lapas?



4. Figūra



Kaip atrodo piešinyje pavaizduotos figūros vaizdas iš viršaus?



A.



B.



C.

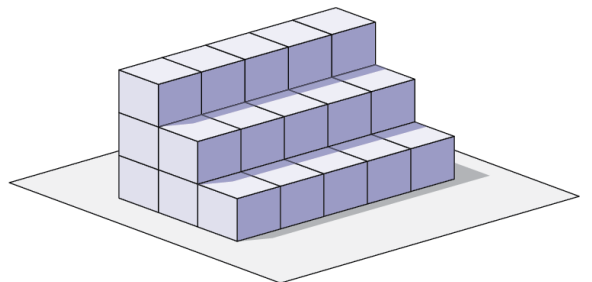


D.

5. Suolo dažymas

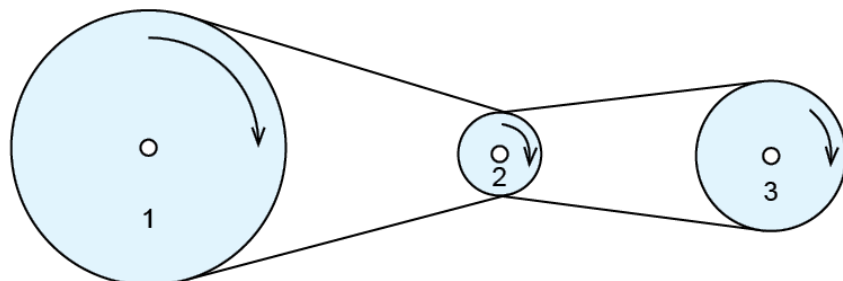
Muziejaus kieme iš 30 vienodo dydžio kubų buvo pastatytas suolas. Kad jis būtų mažiau veikiamas lietaus, jo visas išorines sienas nudažė. Keli kubai šiame suole liko visiškai nedažyti?

- A. 2
- B. 3
- C. 4
- D. 5



6. Besisukantys diskai

Trys diskai suka vienas kitą virvėmis, kaip pavaizduota paveikslėlyje: 1 ir 2 diskai apsukti viena virve, 2 ir 3 diskai apsukti kita virve.



Kuriuo skaičiumi pažymėtas diskas apsisuks greičiausiai?

- A. 1
- B. 2
- C. 3

7. Žuvys ir tylą

Perskaitykite Stasio Jonausko eilėrašį.

Kodėl tyli žuvis

*Švilpia, čiauškia, kas turi liežuvį,
Verkia priešai ir juokias draugai.
Kurkia varlės prieš lietų, tik žuvis
Lyg užburtos tyli ilgai.*

*Ar taip elgtis kas nors joms liepia,
Kai gyvename tokiu metu?
Gal jos tyli todėl, kad slepias
Visą žiemą giliai po ledu?*

*Bet atšyla, ir tirpsta laikas –
Nuo pavasario ligi rudens.
Žuvis tyli todėl, kad laiko
Pilną burną vandens.*

7.1. Kuris žodis **nėra** kalbėjimo sinonimas šiame eilėraštyje?

- A. Švilpia
- B. Slepias
- C. Kurkia
- D. Juokias

7.2. Kuris liaudies posakis naudojamas pateiktame eilėraštyje?

- A. Kalbom sotus nebūsi.
- B. Jaučiasi kaip žuvis vandenyje.
- C. Tyli kaip vandens į burną prisisėmęs.
- D. Liežuvis yra skaudesnis už botagą.

7.3. Rimai – tai eilučių galo sąskambiai eilėraštyje. Kuri yra jūsų skaityto eilėraščio pirmojo posmo rimavimo schema?

- | | | | |
|----------------------------------|----------------------------------|----------------------------------|----------------------------------|
| <input type="radio"/> | <input type="radio"/> | <input checked="" type="radio"/> | <input type="radio"/> |
| <input checked="" type="radio"/> | <input type="radio"/> | <input checked="" type="radio"/> | <input checked="" type="radio"/> |
| <input type="radio"/> | <input checked="" type="radio"/> | <input type="radio"/> | <input checked="" type="radio"/> |
| <input checked="" type="radio"/> | <input checked="" type="radio"/> | <input type="radio"/> | <input type="radio"/> |
| A. | B. | C. | D. |

8. Druskos sodinimas

Atidžiai perskaitykite tekstą.

Kvailiams ėmė smarkiai mažėti druskinėje druska, jau ir dugnas pasimatė, o galop kartą ji ir visai ištuštėjo. Kai daugiau iš niekur nebuvo galima nė kruopelės druskos pasiskolinti, _____ energingai sušaukė išmintingųjų susirinkimą, kuriame bendrai apsvarstė šį nemalonų dalyką. Svarstė svarstė ir sumetė, ar negeriausia būtų iškapliuotame ir išakėtame lauke pirmiausia auginti druską.*

*kapliuoti - purenti žemę.



Ištrauka iš Ero Salolo knygos, Vilnius, 1986.

8.1. Kuriuos žodžius labiausiai tiktų įrašyti praleistoje vietoje?

- A. Kvailių kaimas
- B. Protingųjų kaimas
- C. Druskasodžių kaimas
- D. Išmintingųjų kaimas

8.2. Kuo palaikė druską ištraukoje paminėti žmonės?

- A. Mineralu
- B. Augalu
- C. Gyvūnu
- D. Dirvožemiu

9. Radijo transliacija

Autobuso keleiviai jau visą minutę sėdėjo įsitempę ir neramiai žvilgčiojo vieni į kitus, kol staiga per radiją išgirdo šaukiant: „Pagaliau jis plėšo krepšį!“

Ką reiškia šis perkeltinės reikšmės pasakymas?

- A. Žmogus pagaliau atsegė rankinę.
- B. Žmogui pasisekė išardyti krepšį.
- C. Žmogus per krepšinio varžybas įmetė į krepšį.
- D. Žmogus pririnko pilną krepšį miško gėrybių.

10. Žodžiai

Pasirinkite žodžių porą, kurioje prasminis žodžių santykis būtų panašus kaip tarp žodžių **savaitė** ir **diena**.

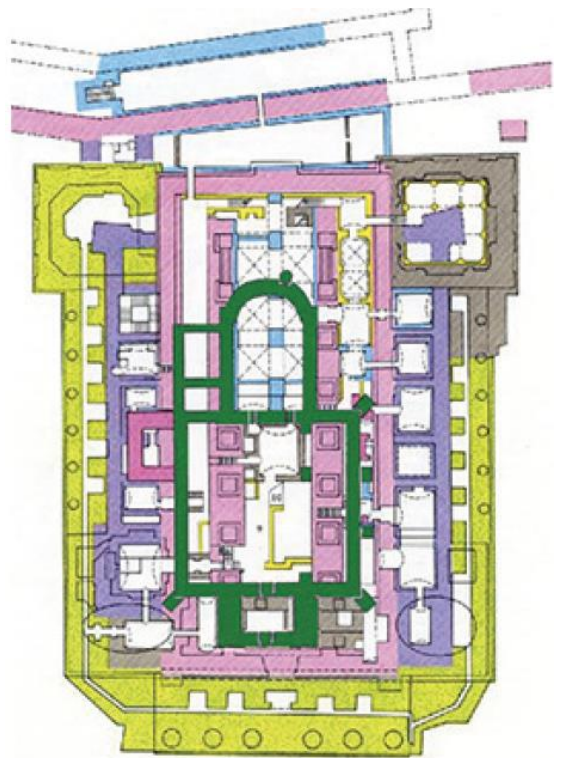
- A. Kvadratas ir trikampis
- B. Dangus ir ežeras
- C. Sėdėti ir eiti
- D. Biblioteka ir knyga

11. Katedra

Archeologai, tirdami Vilniaus katedros pamatus, nustatė, kad pastatas buvo daug kartų perstatomas ir plečiamas.



Vilniaus katedros XII–XIV a. rekonstrukcija



Vilniaus arkikatedros planas (istorinė kartograma)

Pagal <http://www.aruodai.lt>

Kuria spalva rekonstruotos XII–XIV a. Vilniaus katedros pastato pamatai pažymėti archeologų sudarytame plane?

- A. Geltona
- B. Pilka
- C. Rožinė
- D. Žalia

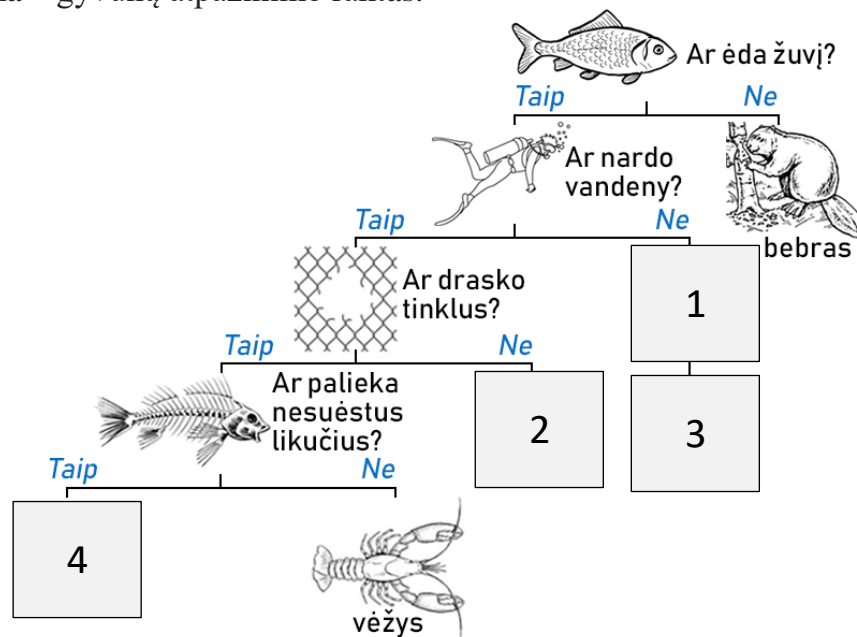
12. Ūdra

Atidžiai perskaitykite tekstą.

- Ežere pasirodė ūdra, - tarė žvejys Adas savo žmonai Rėdai.
- Iš kur tu žinai? - klausė Rėda.
- Žinau, - atsakė Adas. - Jau net iš tinklų ta ponija pradėjo man žuvį vogti. Gervės ar žuvėdros šito nepadarys. Gervė niekadosis nepaneria po vandeniu, ji stovi prie kranto sekliame vandenyje ir tyko, o kai žuvis arti priplaukia, ji suduoda snapu, apsvaigina ir sugauna. O į tinklus giliai vandenyje nelenda. Taip pat ir žuvėdros. Jos žvalgo žuvį, skraidydamos arti vandens. Kai kokia nors nedidelė žuvis pakyla į vandens paviršių, jos puola žemyn ir griebia. Taigi čia esama ūdros, ne ko kito.
- O gal čia vandens žiurkės, - samprotavo žmona.
- Visiškai ne, - mostelėjo ranka Adas. - Vandens žiurkės nepagauna taip daug ir tokių didelių žuvų. Jos šmižinėja arti kranto, gyvena kranto urveliuose ir iš ten užpuola smulkiąsias žuvis, kai jos arčiau atplaukia. O į tinklus jos nelenda, ypač, kai jie būna giliai vandenyje.

Ištrauka iš Richardo Rohto knygos „Nubausta gobšuoLė“, Vilnius, 1963.

Pateikta schema – gyvūnų atpažinimo raktas.



Prie kiekvieno gyvūno įrašykite atpažinimo rakto vietas, kurioje turėtų būtų šis gyvūnas, skaičių.



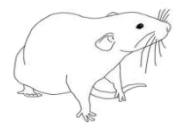
Ūdra



Gervė



Žuvėdra



Vandens žiurkė

13. Dėsningumai

13.1. Pasižiūrėkite pateiktus pavyzdžius, suraskite dėsningumą. Koks skaičius turėtų būti įrašytas klausuko vietoje?

1 ir 5	→	5
2 ir 7	→	14
3 ir 9	→	27
4 ir 11	→	?

- A. 15
- B. 33
- C. 36
- D. 44

13.2. Pasižiūrėkite pateiktus pavyzdžius, suraskite dėsningumą. Koks skaičius turėtų būti įrašytas klausuko vietoje?

2 ir 5	→	15
3 ir 6	→	24
4 ir 7	→	35
5 ir 8	→	?

- A. 45
- B. 46
- C. 47
- D. 48

14. Mokestis už baseiną

Marius, Kipras ir Aras 13 kartų lankėsi baseine. Aras už visus mokėjo 6 kartus, o Kipras už visus mokėjo 7 kartus. Marius draugams gražino 78 eurus.

Kaip Aras ir Kipras turi pasidalinti pinigus?

- A. 36 Eur Arui, 42 Eur Kiprui.
- B. 38 Eur Arui, 40 Eur Kiprui.
- C. 41 Eur Arui, 37 Eur Kiprui.
- D. 42 Eur Arui, 36 Eur Kiprui.

15. Slaptas susirašinėjimas

Elektroniniu skaičiuotuvu galima susirašinėti. Apsukite skaičiuotuvą į priešingą pusę, kaip parodyta pavyzdyje. Pastebėsite, kad kai kurie skaitmenys panašūs į raides.



Koks skaičius turi būti parašytas elektroniniu skaičiuotuvu, kad jį apvertę perskaitytume užrašą „LOBIS“?

- A. 51801
- B. 51807
- C. 70812
- D. 70815

16. Laikas

Vieną saulėtą rudens dieną Marija susiruošė į kelionę. Išėjusi iš namų ji sėdo į autobusą ir per tris ketvirtąsias valandas nuvažiavo į oro uostą. Oro uosto laikrodis rodė:



Kiek laiko rodė Marijos namų laikrodis jai išeinant iš namų, jei iki autobuso stotelės reikėjo eiti 4 minutes, o autobusas atvažiavo po 5 minučių?

- A.
- B.
- C.
- D.

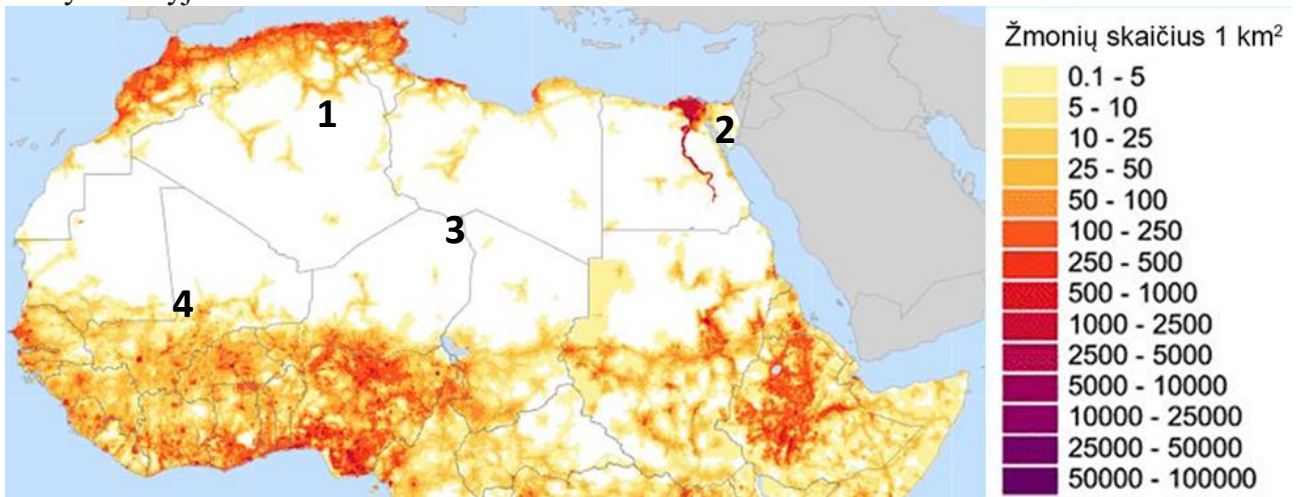
17. Lėktuvo avarijos vieta

Atidžiai perskaitykite tekstą.

Taip ir gyvenau vienas, neturėdamas su kuo pasišnekėti iš širdies, kol prieš šešerius metus Sacharos dykumoje įvyko avarija. kažkas sulūžo mano lėktuvo variklyje. Su manimi nebuvo nei mechaniko, nei keleivių, ir aš nusprendžiau pamėginti jį sutaisyti pats, nors manęs laukė sunkus darbas. Geriamojo vandens turėjau vos vienai savaitei. Pirmąjį vakarą užmigau ant smėlio už tūkstančio mylių nuo žmonių gyvenamos vietos. Jaučiausi vienišesnis nei viduryje vandenyno ant plausto plūduriuojantis jūreivis, išsigelbėjęs iš skęstančio laivo. Todėl galite įsivaizduoti, kaip nustebau, kai auštant mane pažadino keistas plonytis balselis.

Ištrauka iš Antoine de Saint-Exupery knygos „Mažasis princas“, Vilnius, 2006

Žemėlapyje pavaizduota, kaip pasiskirstęs gyvenančių žmonių kiekis šiaurinėje Afrikos žemyno dalyje.



Pagal <https://imgur.com/gallery/4INSb>

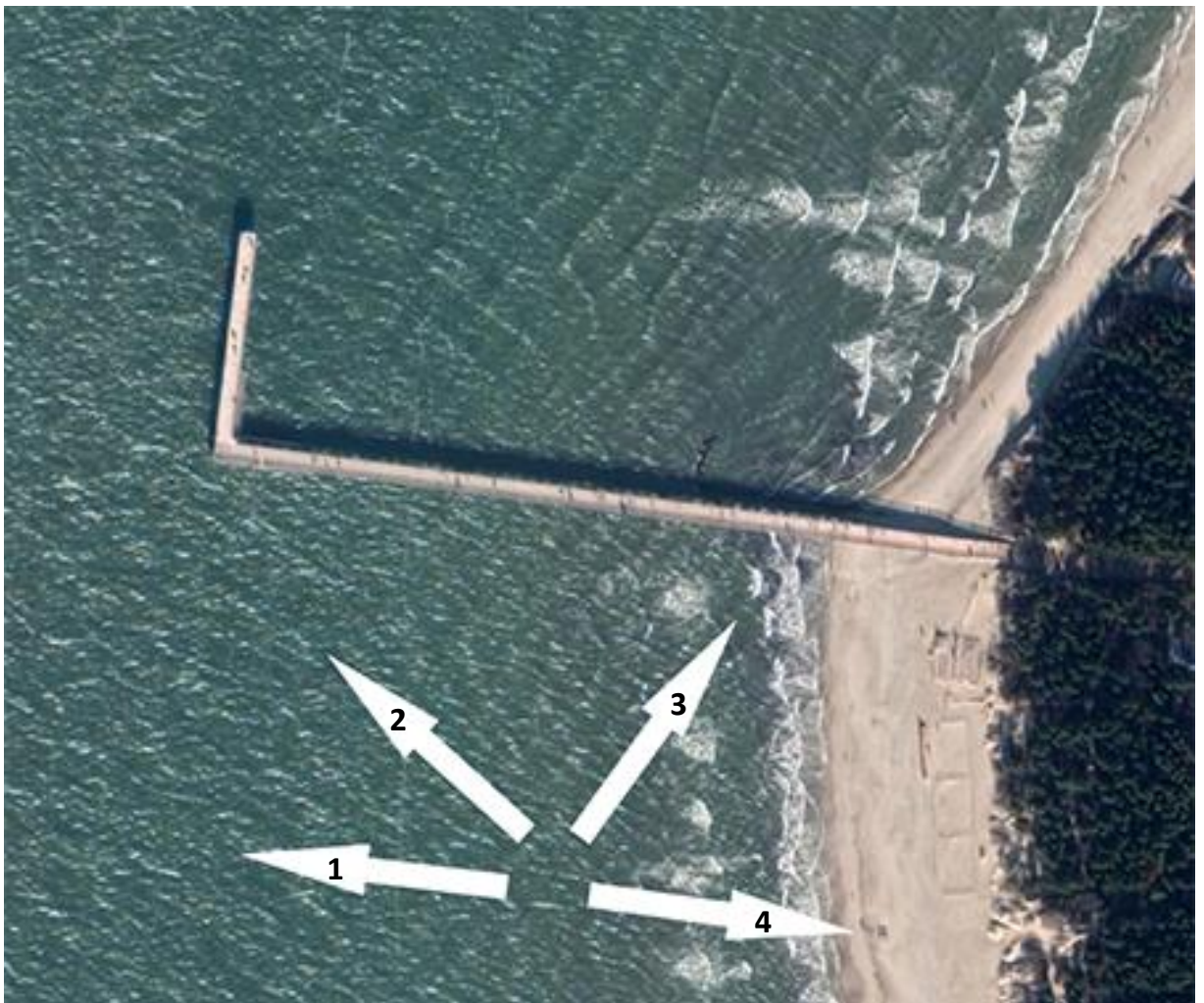
Kuriuo skaičiumi pažymėtoje vietoje galėjo nukristi lėktuvas?

- A. 1
- B. 2
- C. 3
- D. 4

18. Vėjo kryptis

Bangavimą jūroje sukelia vėjas, kurio kryptis retai būna statmena krantui. Todėl paplūdimio smėlis ir akmenukai nuolat bangų pernešami pagal vėjo kryptį išilgai kranto viena arba kita kryptimi. Net esant ramiai dienai, kai vėjo nesijaučia, galima nustatyti dažniausią vėjo kryptį pagal įvairias kliūtis (tiltus, bangolaužius ir kt.). Kliūtis pusėje, kuri nukreipta priešinga vėjui kryptimi, smėlis kaupsis, o kitoje pusėje – jis bus kaskart bangų nuplaunamas.

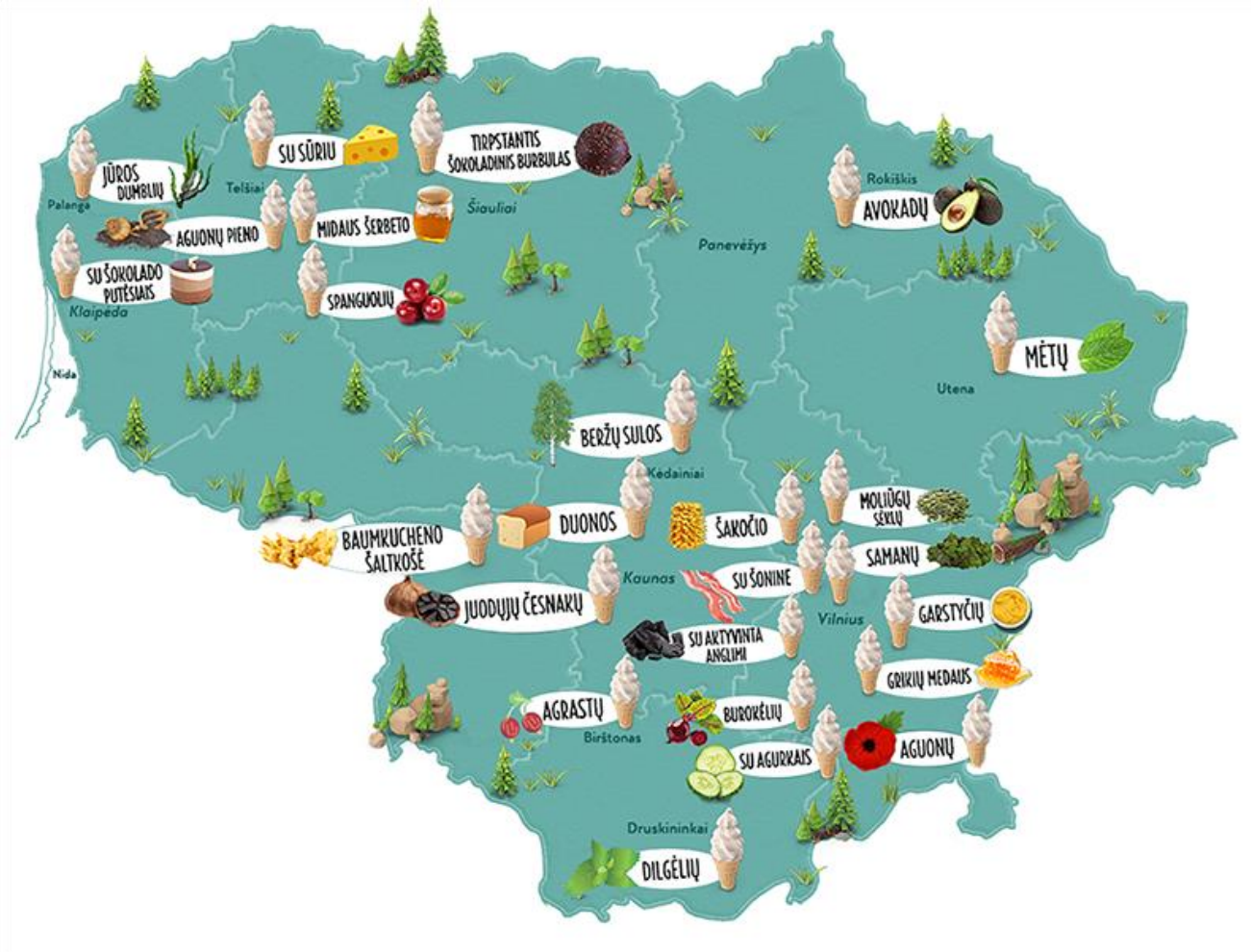
Paveiksle pateiktas palydovinis Palangos tilto vaizdas.



Kuriuo skaičiumi pažymėta rodyklė vaizduoja vyraujančio vėjo kryptį pajūryje?

- A. 1
- B. 2
- C. 3
- D. 4

19. Neįprastas žemėlapis



Pagal <https://www.lithuania.travel/lt/>

Kas pavaizduota šiame žemėlapyje?

- A. Lietuvos žymiausi istoriniai objektai.
- B. Lietuvos miškingos teritorijos.
- C. Lietuvoje parduodamų neįprastų ledų vietos.
- D. Lietuvos saugomos gamtos teritorijos.

20. Šilauogės

Šilauogės Lietuvoje tiriamos nuo 1969 metų, tačiau jų auginimas soduose išpopuliarėjo palyginti neseniai. Mindaugas nusprendė savo sode taip pat užsiauginti šilauogių.



Kurių dviejų veislių sodinukų jis turėtų įsigyti, kad galėtų turėti šviežių uogų kuo ilgesnį laiką?

Veislė	Derėjimas											
	Liepa				Rugpjūtis				Rugsėjis			
	1	2	3	4	1	2	3	4	1	2	3	4
'Early Blue'	■	■										
'Kaz Plizska'	■	■	■	■	■							
'Patriot'	■	■	■									
'Duke'	■	■	■									
'Spartan'	■	■	■									
'Bluejay'		■	■	■								
'Toro'			■	■								
'Bluecrop'			■	■	■							
'Chandler'			■	■	■	■						
'Blue Gold'						■	■	■				
'Nelson'						■	■	■	■	■		
'Ivanhoe'	■	■	■									
'Sierra'		■	■	■								

Pagal www.visainfo.lt svetainės medžiagą.

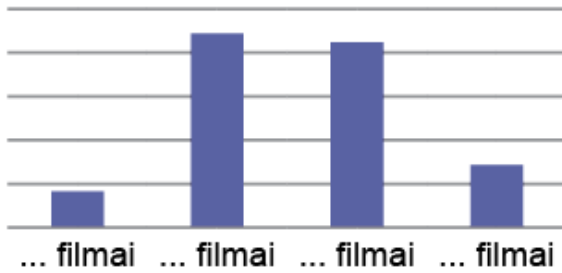
- A. „Sierra“ ir „Blue Gold“
- B. „Bluecrop“ ir „Nelson“
- C. „Early Blue“ ir „Toro“
- D. „Kaz Plizska“ ir „Nelson“

21. Filmai

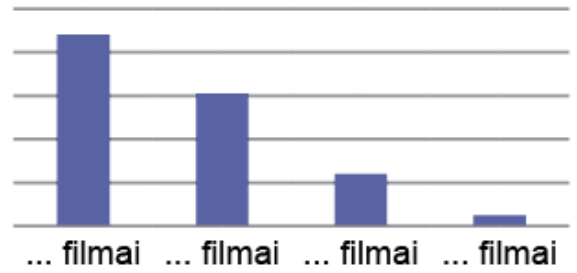
2018 metais buvo sukurti 4 animaciniai, 22 dokumentiniai, 21 vaidybinis, 7 trumpametražiai filmai.

Pagal <http://www.lkc.lt/faktai-ir-statistika/>

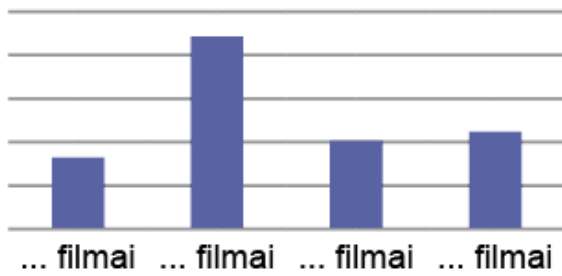
Kuri diagrama vaizduoja 2018 m. sukurtus filmus?



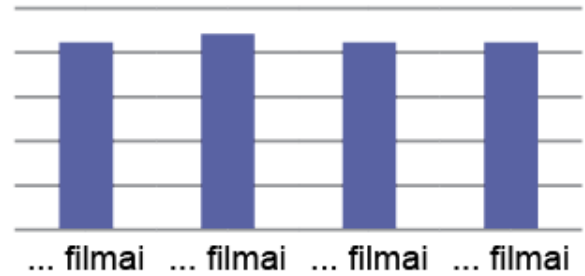
A.



B.



C.



D.

Nacionalinis kritinio mąstymo ir problemų sprendimo konkursas (2020 m.)

3-4 klasės

Vertinimo instrukcija

Už kiekvieną teisingai pasirinktą atsakymą skiriama po 1 tašką.

Nr.	1.1	1.2	1.3	2	3	4	5	6	7.1	7.2	7.3	8.1	8.2
	C	D	C	A	B	C	B	B	B	C	A	A	B

Nr.	9	10	11	13.1	13.2	14	15	16	17	18	19	20	21
	C	D	D	D	D	A	B	C	C	C	C	D	A

Nr.	Teisingas atsakymas	Taškų skaičius
12	Ūdra – 4 Gervė – 1 Žuvėdra – 3 Vandens žiurkė – 2 <i>arba</i> Ūdra – 4 Gervė – 3 Žuvėdra – 1 Vandens žiurkė – 2	1

Viso: 27 taškai.