



LIETUVOS  
SOCIALINIŲ TYRIMŲ  
CENTRAS

Visuomenės geografijos ir demografijos institutas

# NEGYVENAMŲ TERITORIJŲ SKLAIDA LIETUVOS KAIMO VIETOVĖSE

*S. Ščerbinskaitė, dr. E. Kriaučiūnas*



Vilniaus  
universitetas

*VIII nacionalinė konferencija  
GEOGRAFIJA: MOKSLAS IR EDUKACIJA*

*2019 m. gruodžio 6 d. VU, CHGF  
Geomokslų institutas*

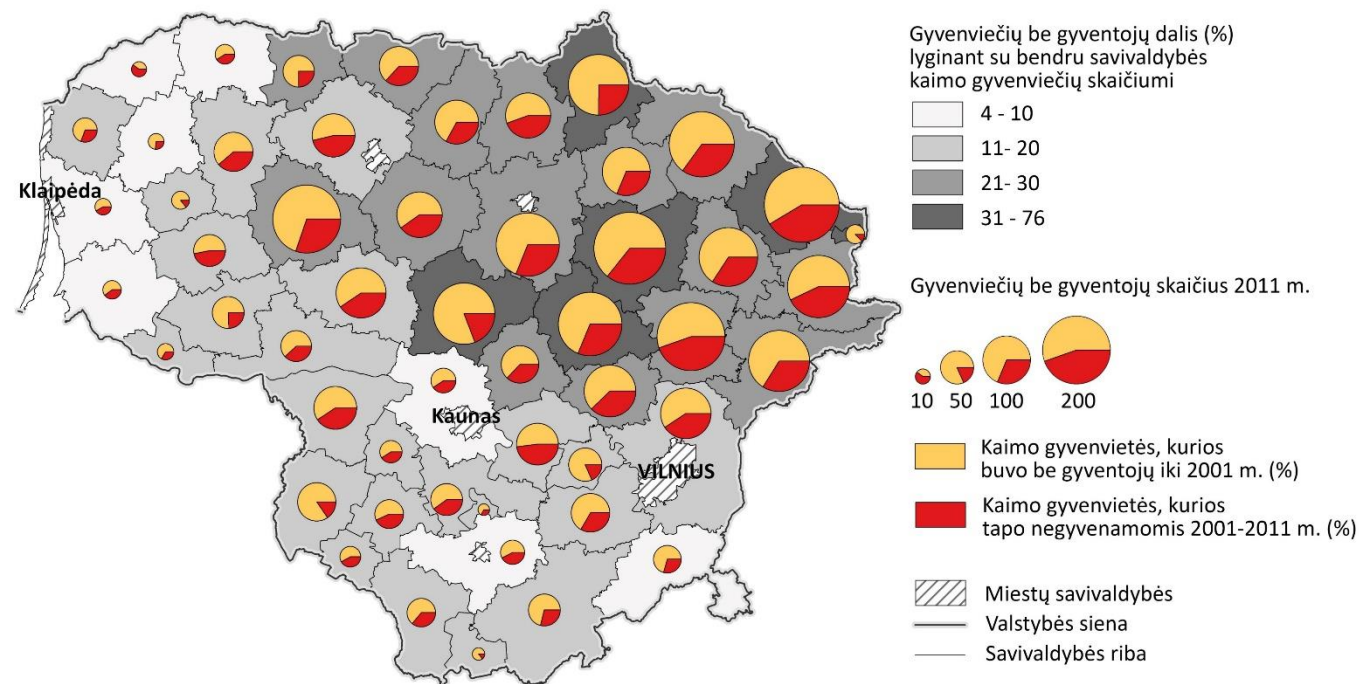
”Lietuvos Respublikos gyvenamosios vietovės skirstomos į miesto ir kaimo gyvenamąsias vietas. Miesto gyvenamosioms vietovėms priskiriami miestai, kaimo gyvenamosioms vietovėms priskiriami miesteliai, kaimai ir viensėdžiai”.

LR Teritorijos administracinių vienetų ir ribų įstatymo 1 str. // Žin., 1994, Nr. 60-1183.  
Suvestinė redakcija 2015-01-01

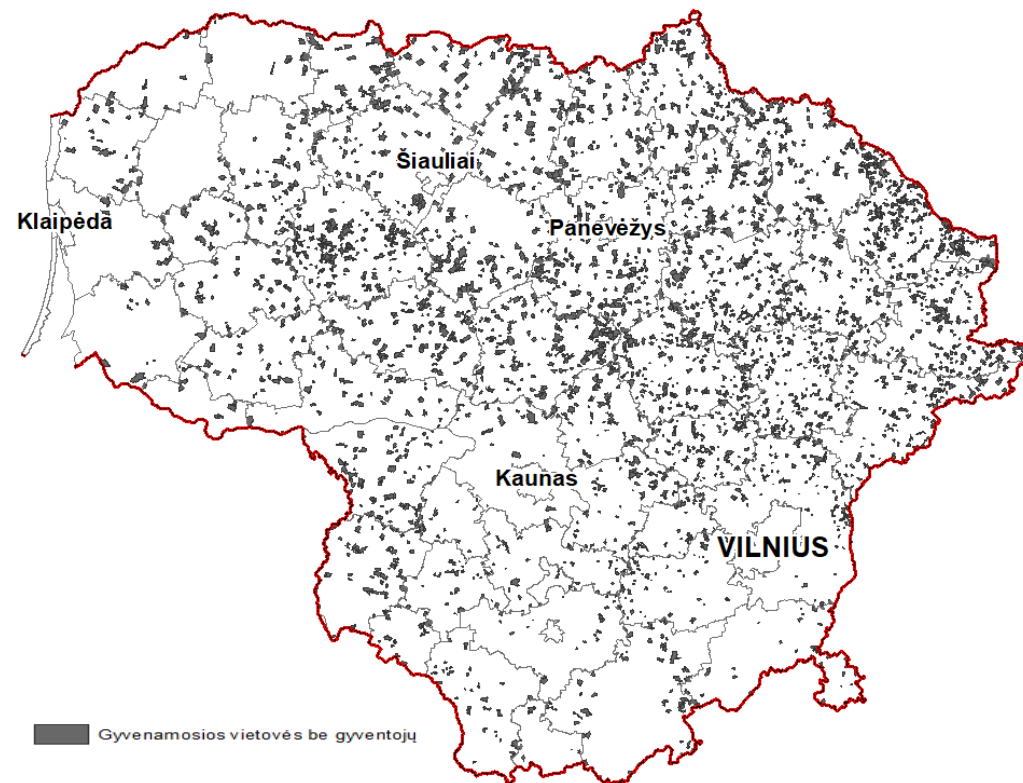
Taigi likusios teritorijos, neturinčios gyvenamųjų  
vietovių statuso – negyvenamos.

# Negyvenamų gyvenviečių Lietuvoje daugėja

2011 metų duomenimis Lietuvoje buvo 4 201 gyvenviečių be gyventojų



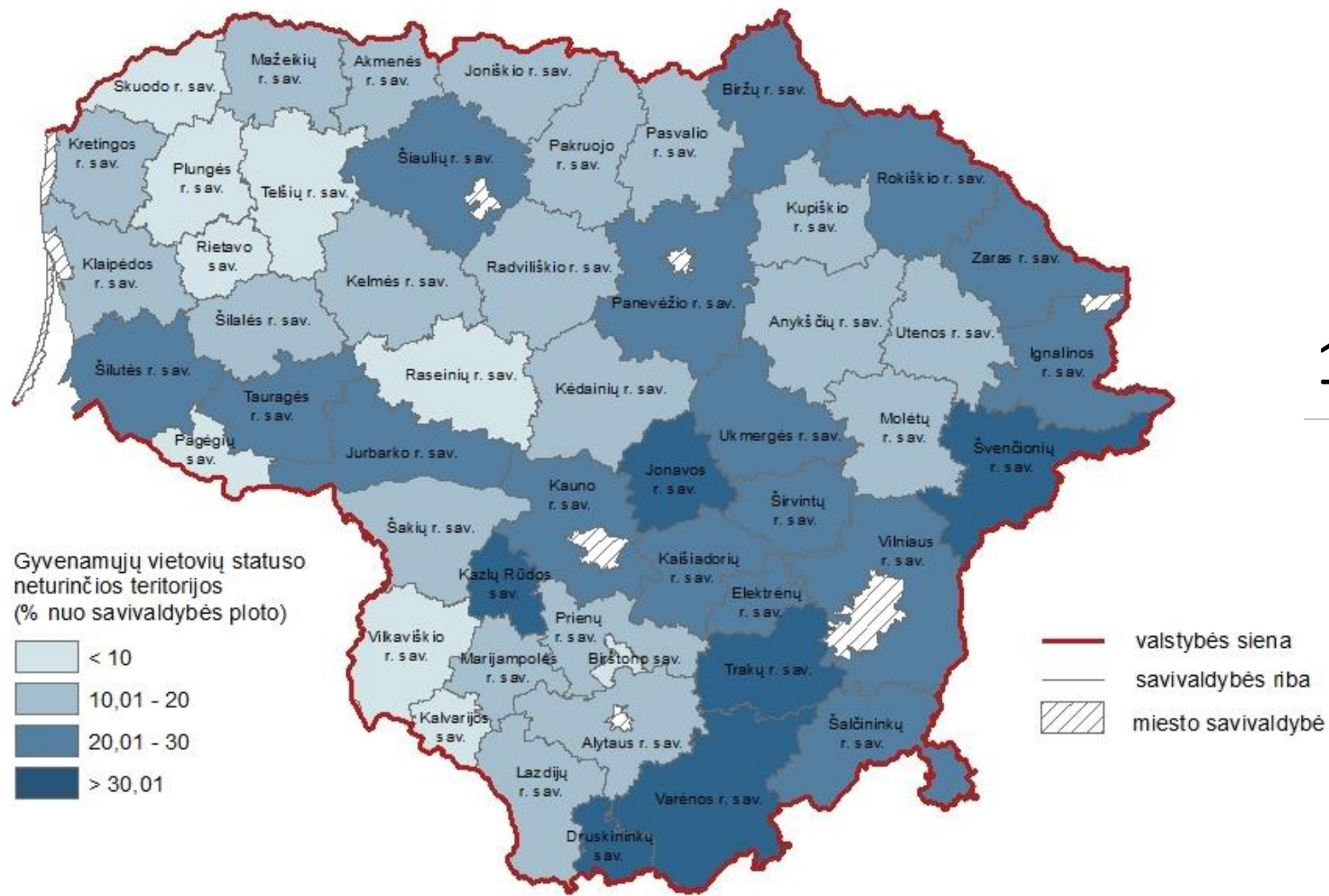
1 pav. Gyvenviečių be gyventojų kaita 2001 – 2011 m.



2 pav. Negyvenamų gyvenviečių teritorinė sklaida (2011 m.).

**Tyrimo tikslas** – nustatyti negyvenamų teritorijų sklaidą Lietuvoje.

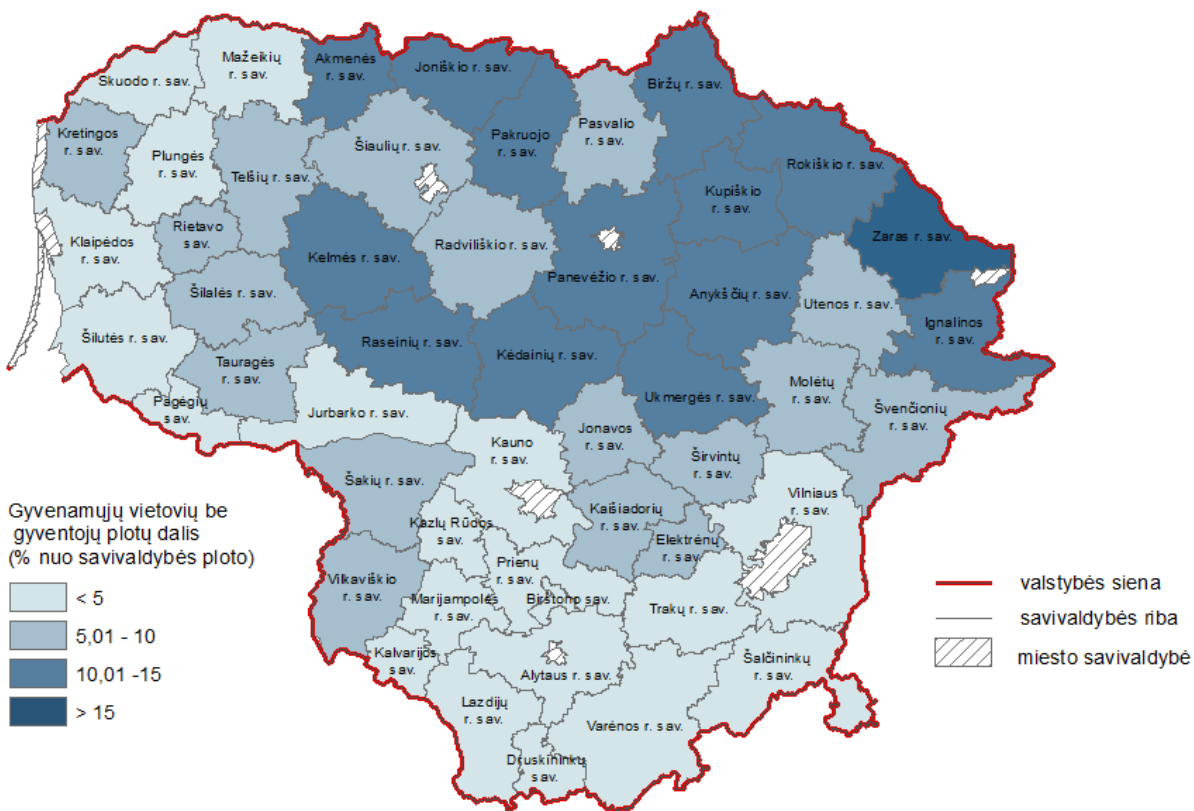
- 1) Gyvenamosios vietovės statuso neturinčios teritorijos;
- 2) Gyvenamosios vietovės statusą turinčias teritorijas, kurios 2011 metų surašymo duomenimis neturėjo gyventojų;



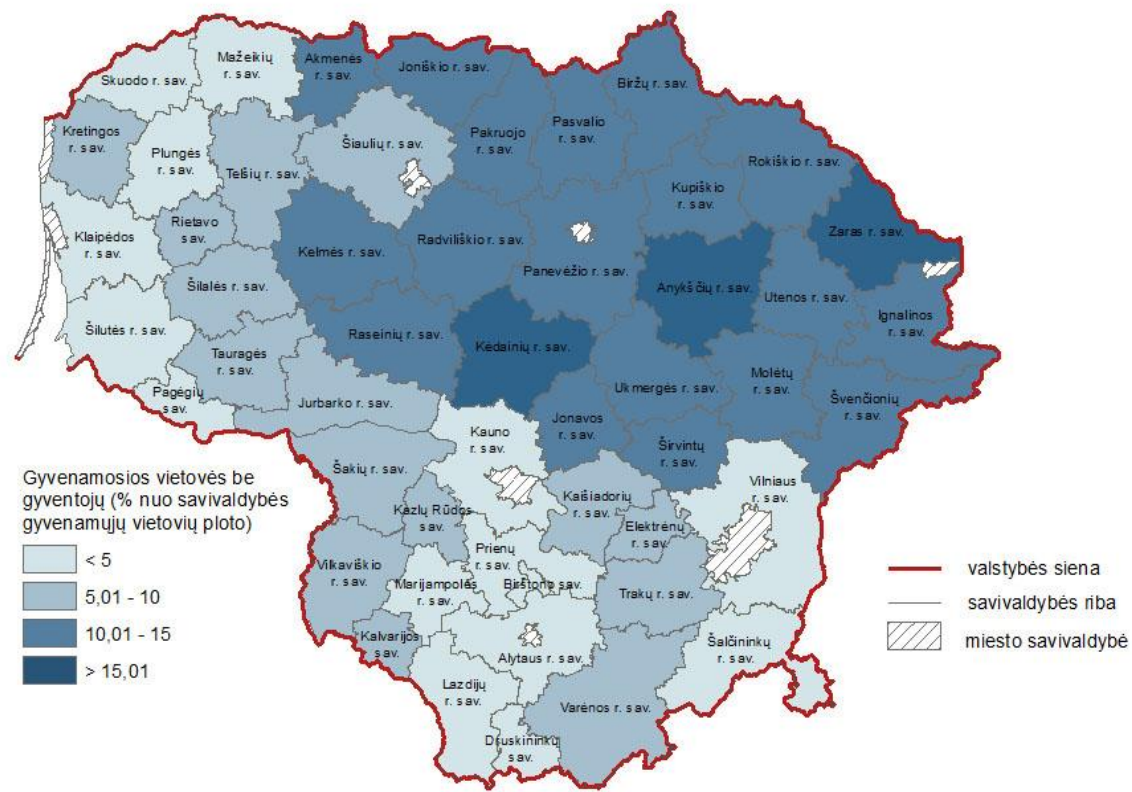
13 tūkst.  $km^2 = 20$  proc.

**3 pav.** Gyvenamosioms vietovėms nepriskirtų teritorijų dalis Lietuvos savivaldybėse.

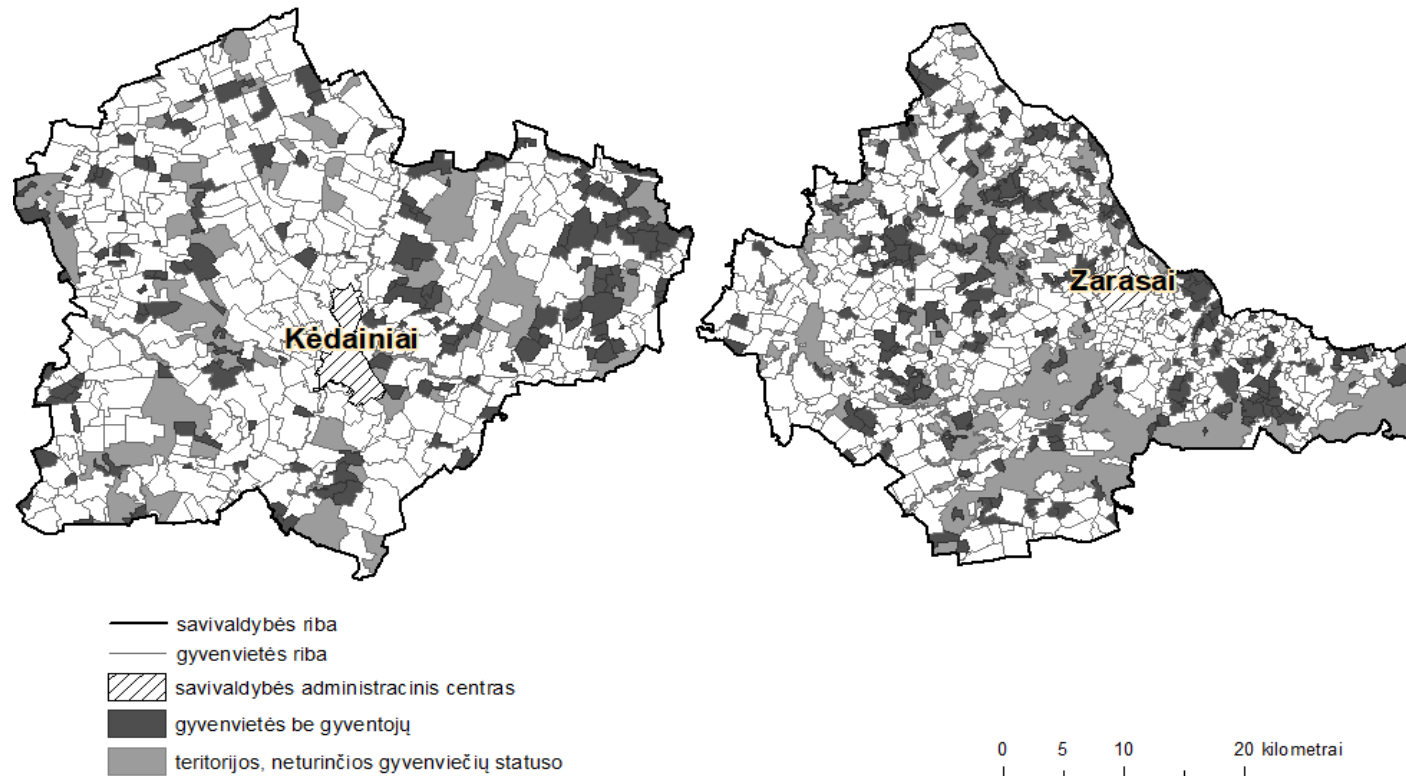
4,6 tūkst.  $km^2 = 7,1\text{proc.}$



**4 pav.** Gyvenamųjų vietovių be gyventojų užimamo ploto dalis nuo bendro savivaldybės ploto.

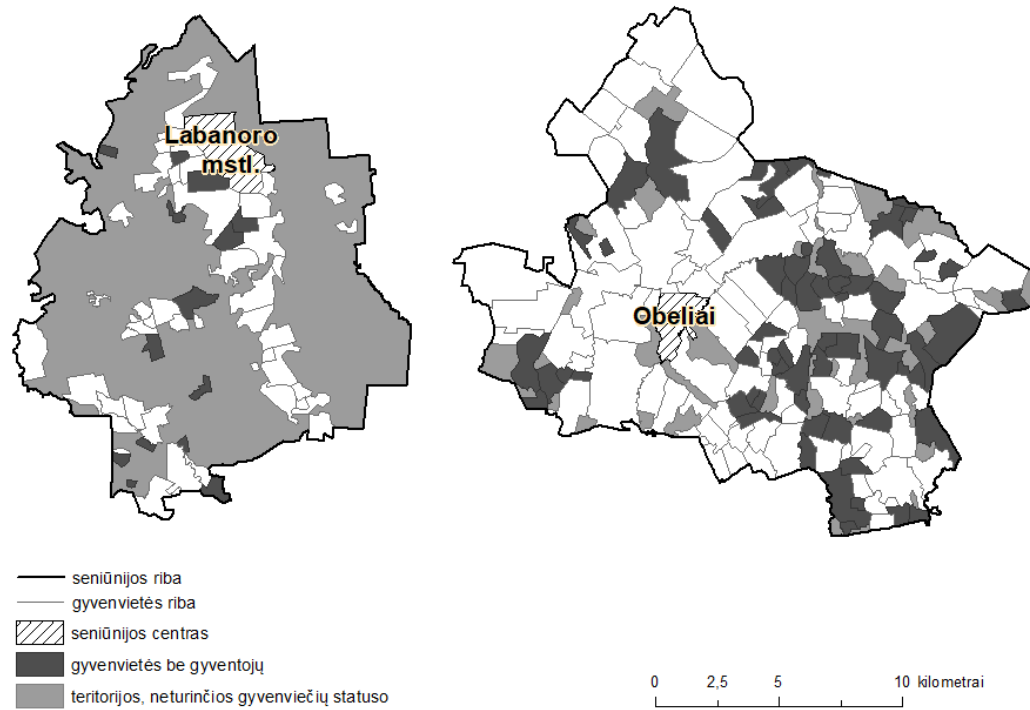


**5 pav.** Gyvenamųjų vietovių be gyventojų dalis nuo bendro savivaldybės gyvenamųjų vietovių ploto Lietuvos savivaldybėse.



6 pav. Negyvenamos teritorijos Kėdainių ir Zarasų savivaldybėse 2011 m.

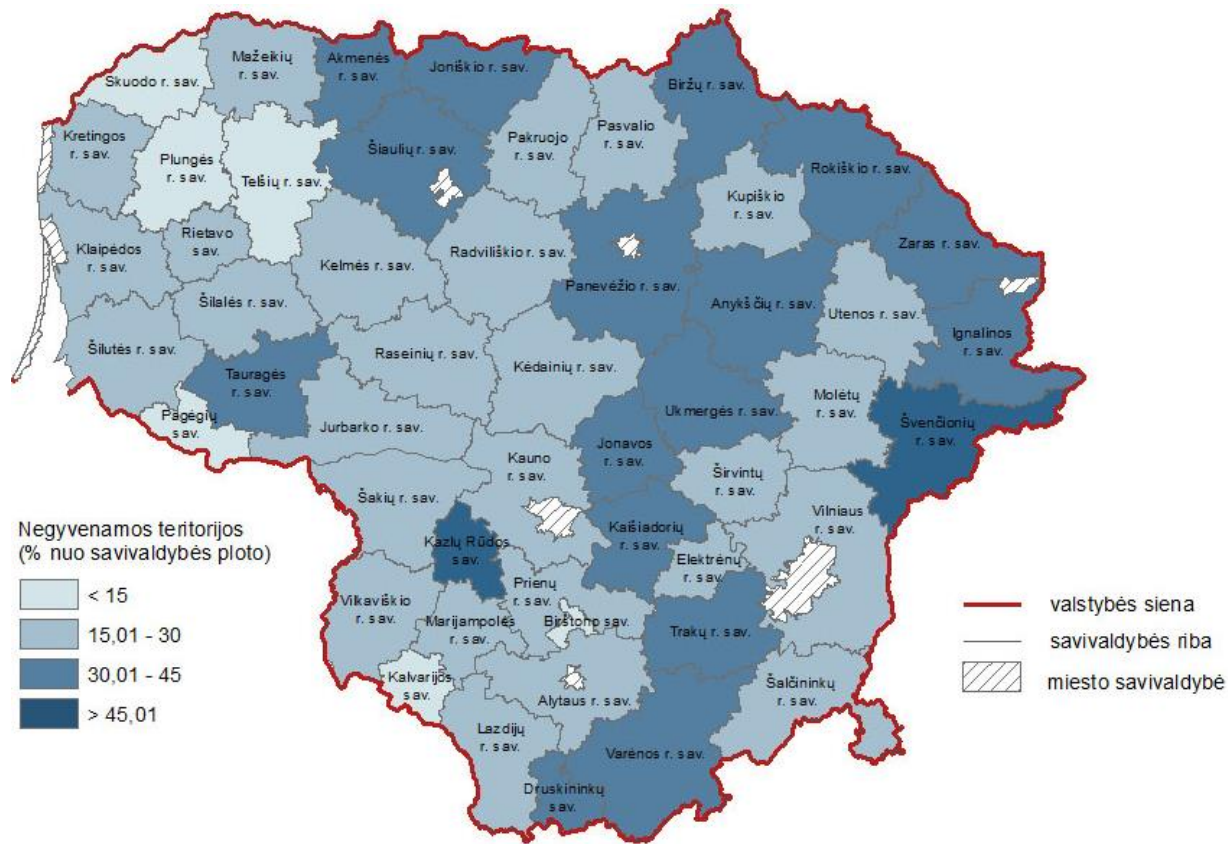
Savivaldybė	Negyvenamų teritorijų dalis nuo bendro ploto (%)	Gyvenamosios vietovės statuso neturinčių plotų dalis nuo bendro ploto (%)	Gyvenamosios vietovės be gyventojų				
			Skaičius	Dalis nuo viso gyvenamųjų vietovių skaičiaus (%)	Ploto dalis nuo bendro ploto (%)	Ploto dalis nuo bendro gyvenamųjų vietovių ploto (%)	Vidutinis dydis (ha)
Zarasų r.	36,8	21,6	249	32,6	15,2	19,3	83
Kėdainių r.	28,7	15,2	167	33,3	13,5	15,9	133



**7 pav.** Negyvenamos teritorijos Švenčionių r. sav. Labanoro sen. ir Rokiškio r. sav. Obelių sen. 2011 m.

Seniūnija	Savivaldybė	Negyvenamų teritorijų dalis nuo bendro ploto (%)	Gyvenamosios vietovės statuso neturinčių plotų dalis nuo bendro ploto (%)	Gyvenamosios vietovės be gyventojų		
				Skaičius	Ploto dalis nuo bendro ploto (%)	Ploto dalis nuo bendro gyvenamųjų vietovių ploto (%)
Labanoro	Švenčionių r.	76,3	72,5	14	3,8	13,9
Obelių	Rokiškio r.	33,2	11,7	60	21,5	24,3



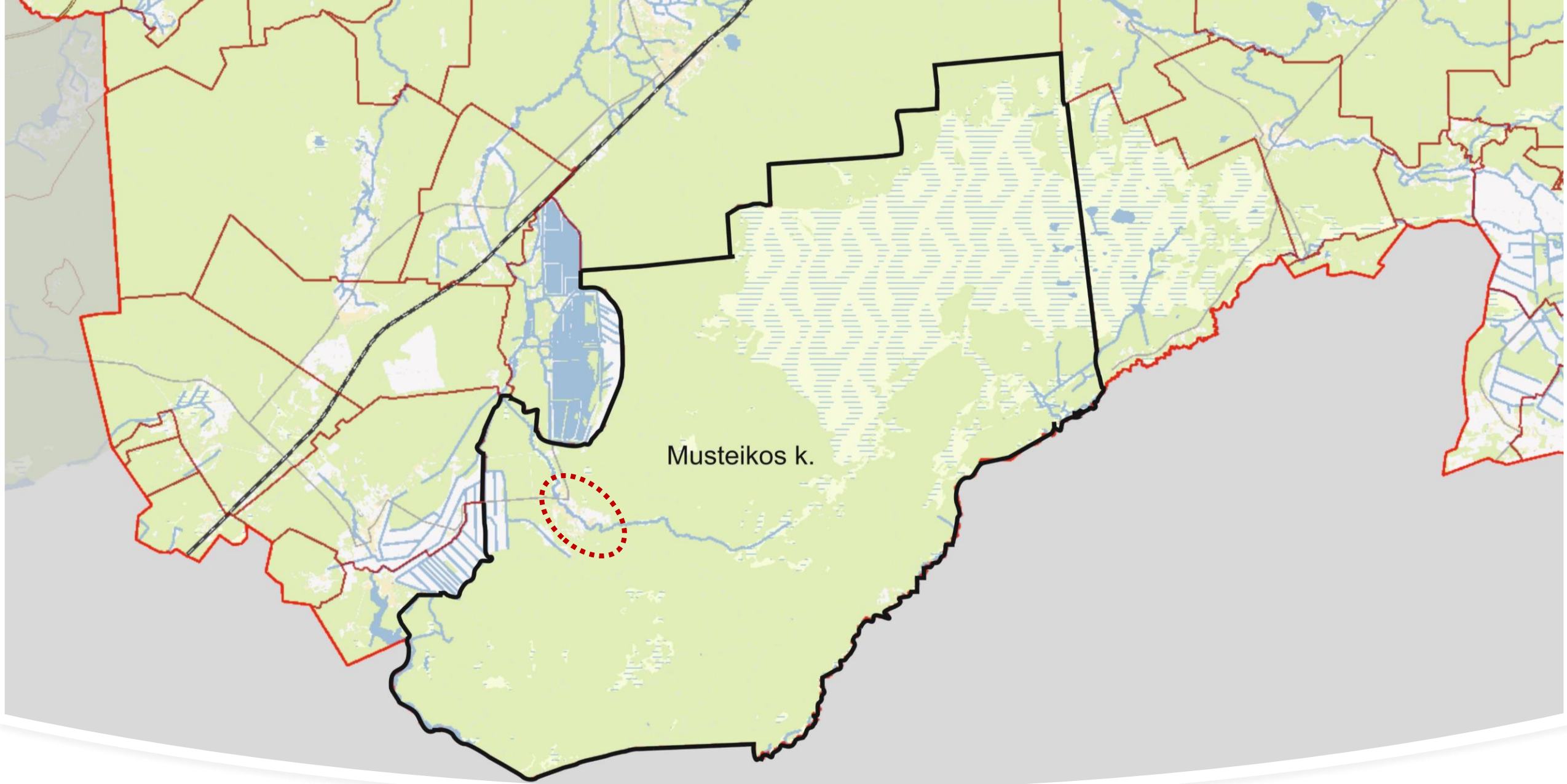


8 pav. Negyvenamos teritorijos Lietuvos savivaldybėse

**Negyvenamos teritorijos** (gyvenamosios vietovės statuso neturinčios teritorijos + gyvenamosios vietovės be gyventojų) Lietuvoje užėmė **17,6 tūkst. km<sup>2</sup>**

Tai **27,1 proc.** šalies teritorijos.

Savivaldybė	Negyvenamų teritorijų dalis nuo bendro ploto (%)	Negyvenamų teritorijų dalis nuo bendro ploto (%)	Gyvenamosios vietovės statuso neturinčių plotų dalis nuo bendro ploto (%)	Gyvenamosios vietovės be gyventojų				
				Skaičius	Dalis nuo viso gyvenamųjų vietovių skaičiaus (%)	Ploto dalis nuo bendro ploto (%)	Ploto dalis nuo bendro gyvenamųjų vietovių ploto (%)	Vidutinis dydis (ha)
Lietuva	27,5	27,1	20,0	4201	20,06	7,1	8,9	111



9 pav. Musteikos kaimas Varėnos r. savivaldybėje.



---

*AČIŪ UŽ DĒMESI*

