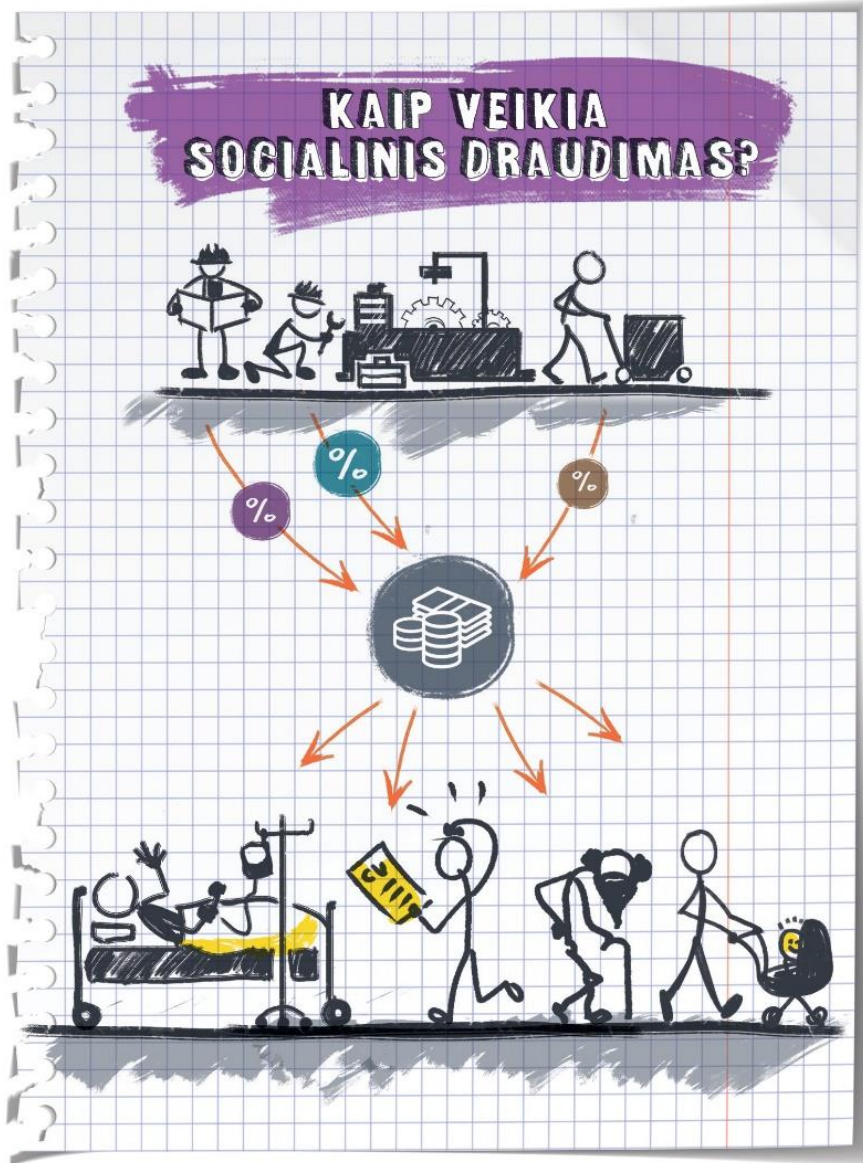


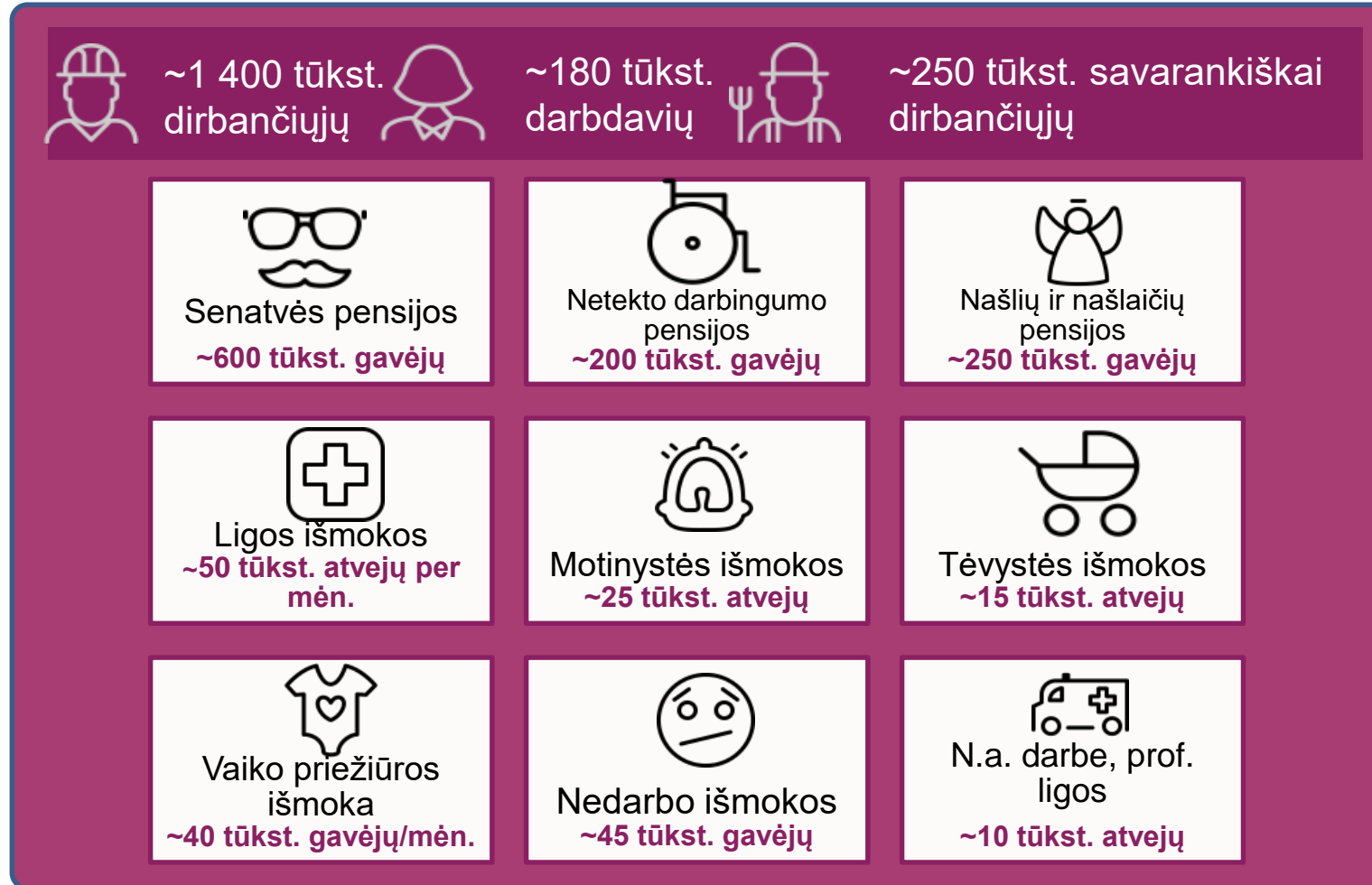


Ką kiekvienas turi žinoti apie Valstybinį socialinį draudimą?

Aurimas Bačiulis, aurimas.baciulis@sodra.lt
Klientų aptarnavimo valdymo skyrius (Patarėjas)



„Sodra“ – struktūra, funkcijos, paslaugos

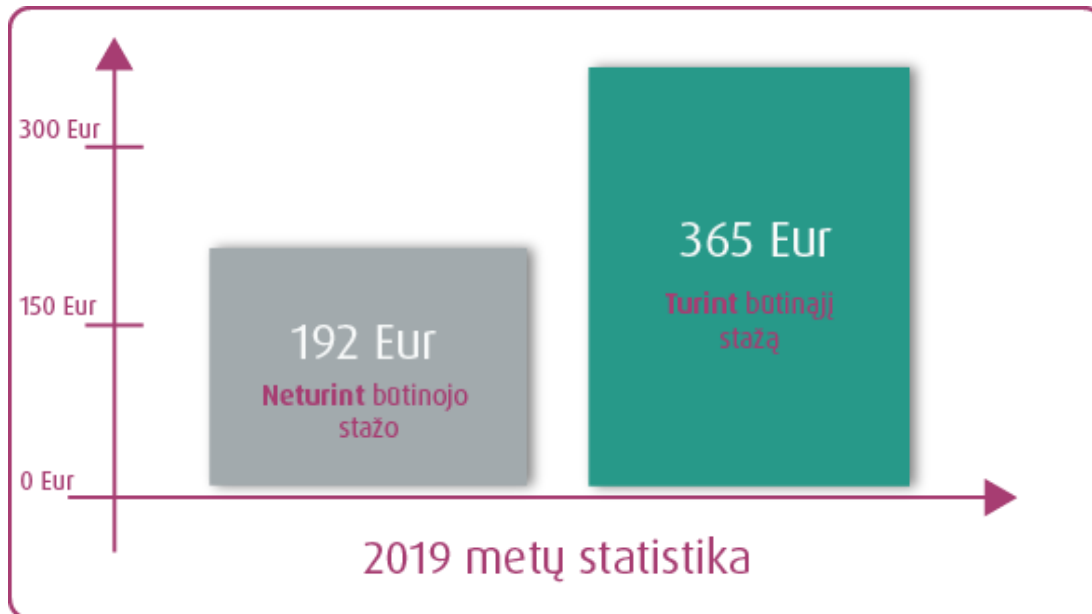


Stažas senatvės pensijai

Padėtis:



- ketvirtadalis asmenų sukakę pensinį amžių, neturi būtinojo stažo pensijai;
- Daug asmenų uždirba mažiau nei minimalų mėnesio atlyginimą (dabar 555 Eur, „iki mokesčių“).



SENATVĒS PENSĪJA

=

Bendroji
dalis

Bazinis rodiklis (2019 m. - 181,05 Eur.)

Indeksuojamas

X

Igytas stažas / Būtinasis stažas

+

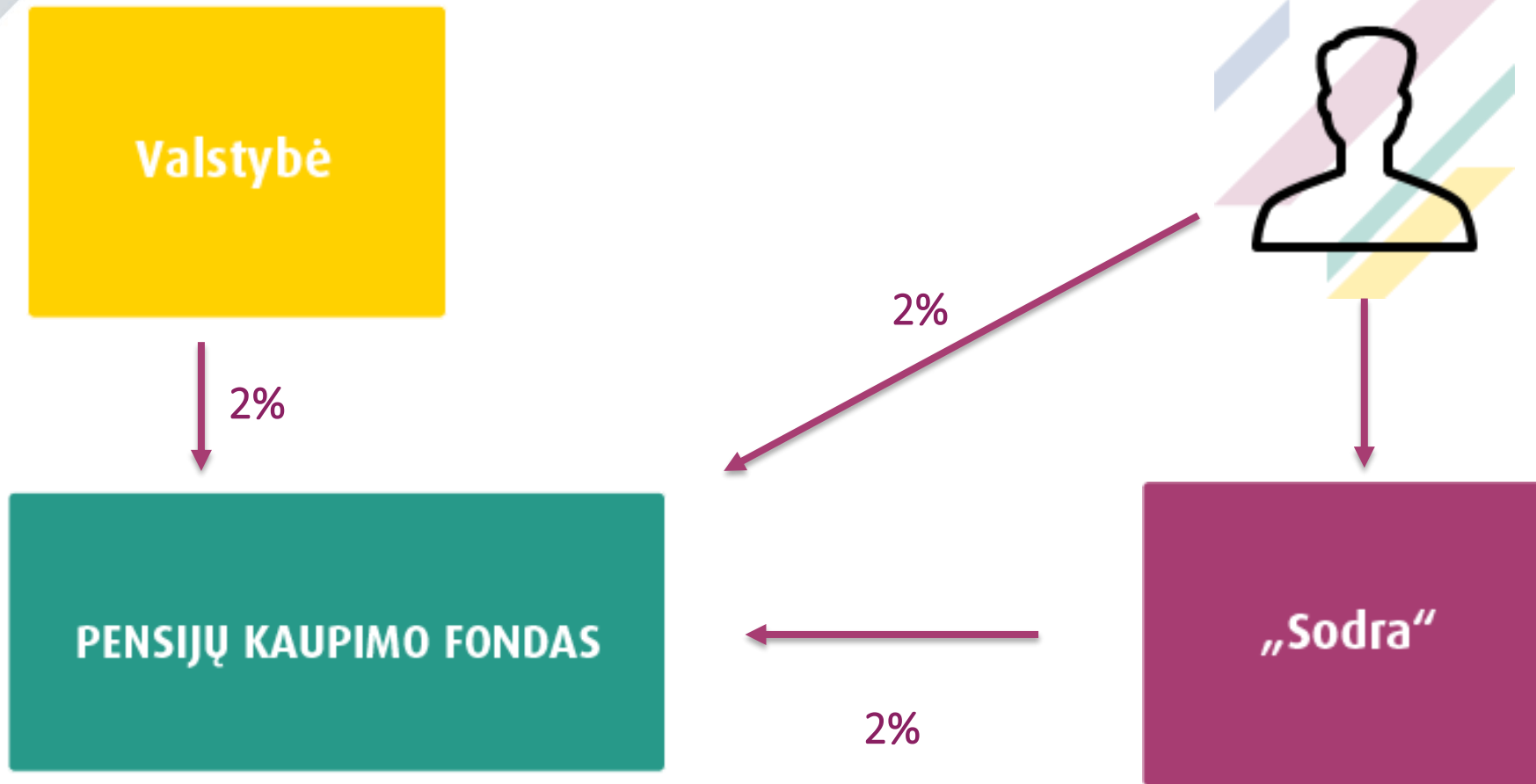
Individualioji
dalis

Sukaupti apskaitos vienetai „taškai“

1 taškas = 12 vidutinių atlyginimų

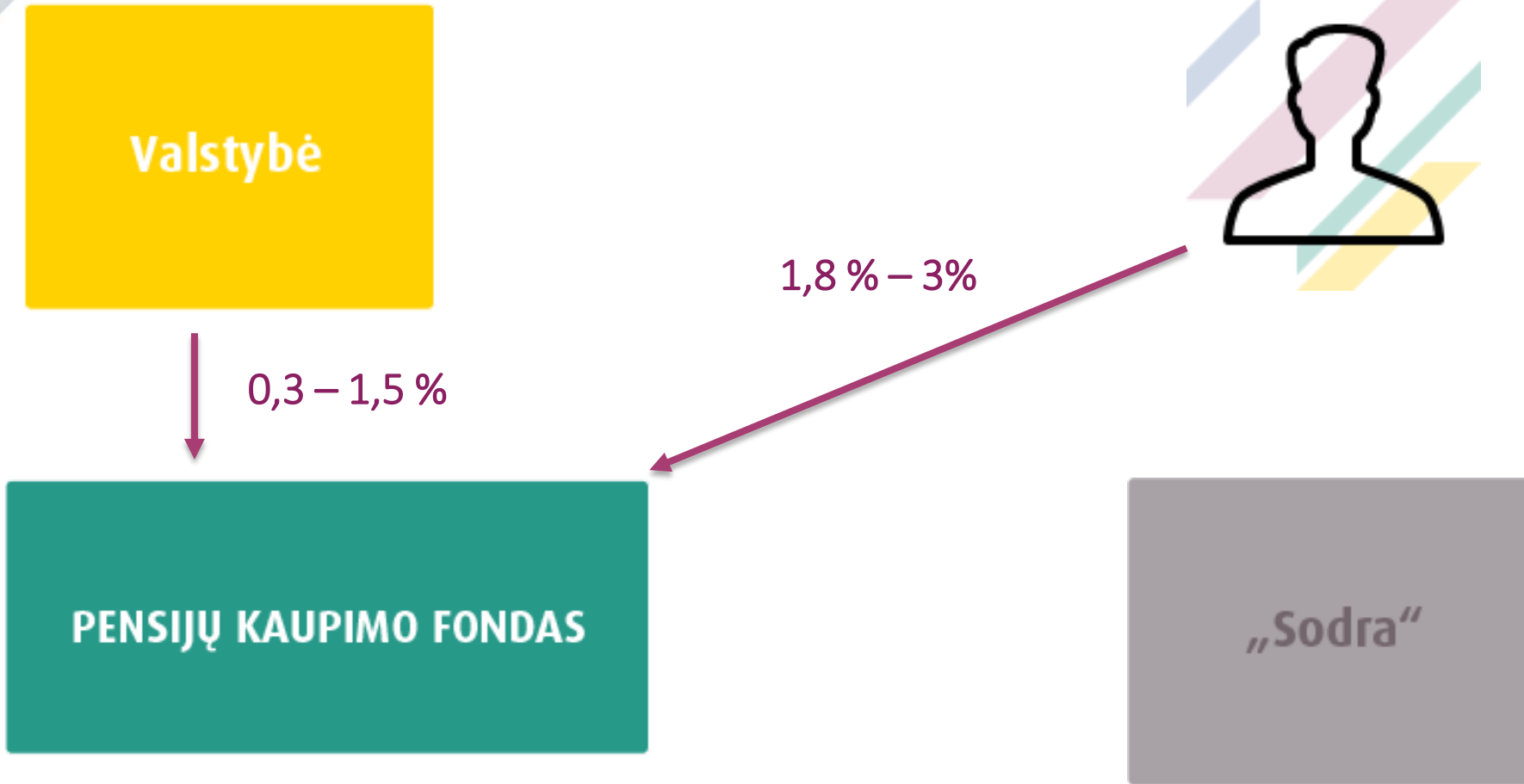
1 taško vertė 2019 m. - 3,52 Eur.

Papildomas kaupimas pensijai (iki 2019 m.)



Kaupimo formos: 2+0+0
 2+2+2

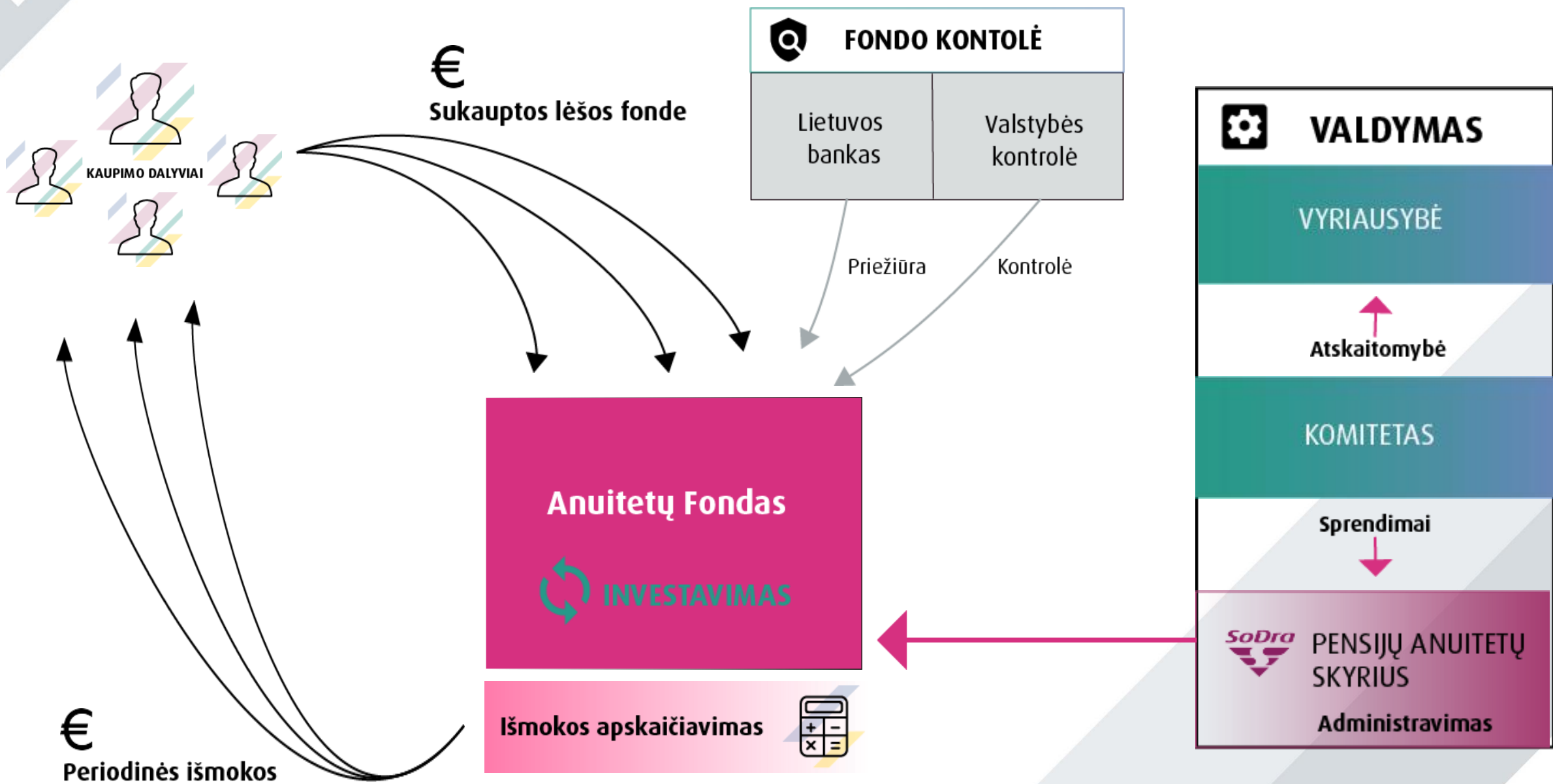
Papildomas kaupimas pensijai (po 2019 m.)



- 2019 m. – 1,8 proc. – 0,3 proc.;
- 2020 m. – 2,1 proc. – 0,6 proc.;
- 2021 m. – 2,4 proc. – 0,9 proc.;
- 2022 m. – 2,7 proc. – 1,2 proc.;
- 2023 m. – 3 proc. – 1,5 proc.

Kaip bus išmokamos,
sukauptos lėšos?





Iki 3000 Eur



Visa suma išmokama iš karto
PAVELDIMA

nuo 3000 iki 10 000 Eur



Suma išmokama lygiomis
dalimis iki Jums sukaks 85 metai
PAVELDIMA

nuo 10 000 iki 60 000 Eur



A variantas	B variantas
-----------------------	-----------------------

A variantas

Standartinis anuitetas

- Mokama išmoka iki gyvenimo pabaigos.
- Periodinės išmokos (mėnesinės, ketvirtinės).
- **Nepaveldima**

B variantas

Atidėtas anuitetas

- 80-90 proc. išmokama periodinėmis išmokomis iki 85 metų. **Paveldima dalis.**
- Likusi suma (10-20 %) išdalinama ir mokama periodinėmis išmokomis iki gyvenimo pabaigos. **Nepaveldima.**

Sulaukus pensinio amžiaus, arba išėjus į senatvės pensiją, anuiteto iš karto pirkti nebūtina. Anuiteto įsigijimo laiką sprendžia pats kaupiantysis. Anuiteto įsigijimas standartinis ir taikomas visiems, tiek dirbusiems pagal darbo sutartį, tiek vykdžiusiems individualią veiklą.

Galimybė prognozuoti savo būsimąją pensiją

Titulinis • Skaičiuoklės

Prognozuojamos pensijos skaičiuoklė

Norėdami, kad „Sodros“ turimi Jūsų asmeniniai duomenys į skaičiuoklę būtų įkelti automatiškai, prisijunkite prie savo [asmeninės paskyros gyventojui >>](#)

Gimimo data

Nepalaima įvesti ankimesnis datos už 1936 sausio 1 d

Vyras Moteris

Nurodykite savo tikėtiną atlyginimą per mėn., eur

„Ant popieriaus“ „Į rankas“

Iki šiol sukauptas pensijų stažas

Iki šiol sukaupti apskaitos vienetai

Ar kaupiate II pakopos pensijų fonduose?

II pakopos fonde sukauptą sumą

Nurodykite procentą, kurį į pensijų kaupimo fondą pervesite savarankiškai Mėnesinė įmoka E

Noriu pridėti prognozę, jei prisidėčiau prie pensijos kaupimo savarankiškai

Papildoma įmoka savo arba darbdavio lėšomis- proc. nuo darbo užmokesčio Mėnesinė įmoka E

Noriu pridėti prognozę, jei prie pensijos kaupimo papildomai prisidėtu darbdavys

Jūsų pensijų fondo vidutinė metinė grąža %

Noriu įrašyti prognozuojamą grąžą pats

APSKAIČIuoti PENSIJOS PROGNOZę

[Detaliau apie skaičiuoklę](#)



Pagal Jūsų pateiktus duomenis galimos šios tolesnio dalyvavimo pensijų kaupime alternatyvos.

Kaupsiu pensijai papildomai (3+1,5)

1685€ prognozuojamos Jūsų pajamos sulaukus pensijos (2051 m. sausio 6 d.)

Tai sudarytų 40,8 proc. Jūsų tuometinio atlyginimo

■ „Sodros“ senatvės pensija ■ Išmoka iš pensijų fondo (PKF)

1110€ Sodra

575€ PKF

Jūsų mėnesinė įmoka 2019 m. – 51,00 €

Valstybės mėnesinė įmoka 2019 m. – 16,40 €

Prognozuojama, kad Jums išeinant į pensiją fonde bus sukaupta 126 086 €

[KĄ DARYTI TOLIAU?](#)

Kaupsiu pensijai papildomai (3+1,5) + papildomą įmoką (savo ir/arba darbdavio lėšomis)

2573€ prognozuojamos Jūsų pajamos sulaukus pensijos (2051 m. sausio 6 d.)

Tai sudarytų 62,4 proc. Jūsų tuometinio atlyginimo

■ „Sodros“ senatvės pensija ■ Išmoka iš pensijų fondo (PKF)

1110€ Sodra

1463€ PKF

Jūsų mėnesinė įmoka 2019 m. – 136,00 €

Darbdavio mėnesinė įmoka į pensijų fondą 2019 m. – 34 €.

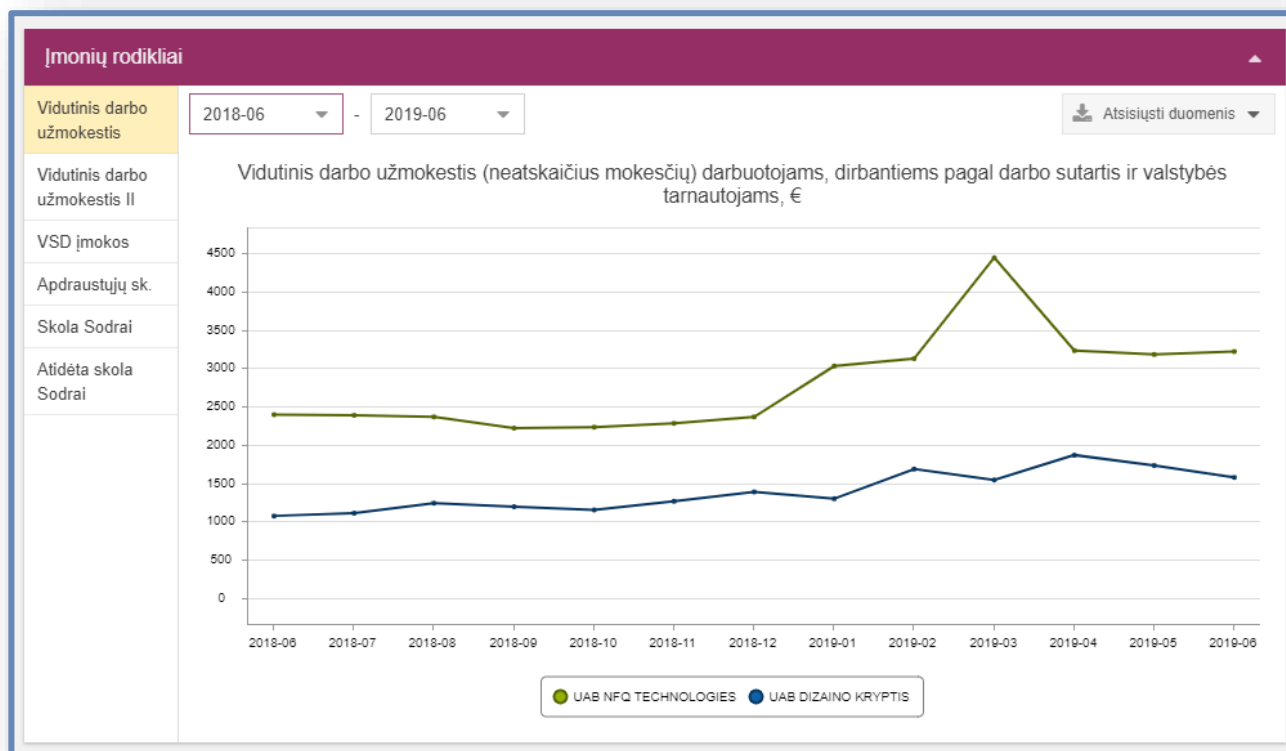
Valstybės mėnesinė įmoka 2019 m. – 16,40 €

Prognozuojama, kad Jums išeinant į pensiją fonde bus sukaupta 320 769 €

[KĄ DARYTI TOLIAU?](#)

„Atviri duomenys“ (oficialūs atlyginimai įmonėse)

- Pradžia – 2017 m. vasario mėn.;
- Tikslinė grupė: Įmonės turinčios daugiau nei 3 darbuotojus.



„Išankstinis informavimas“



„Sodra“ išsiunčia pranešimus
Jūsų pasirinktu kanalu



Pranešimo pavyzdys

AURIMAS BAČIULIS 2019-09-30 ADIS-123456789

Pranešimas apie išduotą nedarbingumo pažymėjimą

Sveiki,

Informuojame, kad Jums išduotas nedarbingumo pažymėjimas.

Jo išdavimo priežastis: LIGA.

Nedarbingumo pažymėjimą išdavė: ŠEŠKINĖS POLIKLINIKA.

Informuojame, kad neterminuotą prašymą dėl ligos išmokos skyrimo galite pateikti savo asmeninėje „Sodros“ paskyroje gyventojui arba bet kuriame „Sodros“ skyriuje, pateikę pasą arba asmens tapatybės kortelę.

Atkreipiame Jūsų dėmesį, kad jeigu prašymą skirti ligos išmoką pateikėte per asmeninę „Sodros“ paskyrą arba bet kuriame „Sodros“ skyriuje iki 2016 m. rugpjūčio 15 d., būtina pateikti jį dar kartą. Jeigu minėtą prašymą pateikėte po 2016 m. rugpjūčio 15 d., jo pakartotinai teikti nereikia.

Primename, kad laikinojo nedarbingumo metu asmuo privalo vykdyti gydytojo nurodymus ir laikytis [Elgesio taisyklių](#) (VII skyrius) nedarbingumo metu.

Norėdami pamatyti tikslus nedarbingumo laikotarpius, apsilankykite asmeninėje „Sodros“ paskyroje gyventojui ir susiformuokite suvestinę „Rep.12 Informacija apie asmeniui išduotus elektroninius nedarbingumo pažymėjimus“.

Daugiau informacijos apie ligos išmokos skyrimą ir mokėjimą galite rasti „Sodros“ svetainėje www.sodra.lt/susirgau bei asmeninėje „Sodros“ paskyroje gyventojams.

Jei turite klausimų, kviečiame kreiptis telefonu 1883 / (+370) 5 250 0883, elektroniniu paštu info@sodra.lt, pateikti paklausimą prisijungus prie asmeninės paskyros gyventojui arba į bet kurį „Sodros“ skyrių.

Šis pranešimas yra automatinis, prašome jį neatsakinėti. Pranešimų nustatymus apie Jums aktualius valstybinio socialinio draudimo įvykius galite koreguoti asmeninėje „Sodros“ paskyroje gyventojui, nustatymų skiltyje, ties informavimo būdais. Paskyroje galite sužinoti ir daugiau informacijos apie savo valstybinį socialinį draudimą.

„Sodros“ informacijos centras

Imdama
VOKELĮ

pagalvok apie senelį

SLEPI MOKESČIUS? SKRIAUDI SAVO ŠEIMĄ



SIOJE
SALYSE
VEIKIA
VIETOS
ŠEŠUM



TEL 1883



TEL 1882



TEL. +370 5 26 9772



„Vyšninis vokas“

„Vyšniniis vokas“



- Projekto pradžia – 2017 m. birželio mėn.
- „Vyšninių vokų“ kiekis – 141 337;
- **Pristatyti** „Vyšniniai vokai“ – 134 321 (**95 %**);
- Tikslinė grupė: Asmenys, kurie per 2016 metus neįgijo vienerių metų stažo pensijai;
- Projekto kaina – apie 300 000 Eur;

Rezultatas:

- Per 4 mėnesius, „Vyšninių vokų“ gavėjų atlyginimai padidėjo vidutiniškai 55 %;
- 17 mln. (Eur) didesnės Socialinio draudimo įmokos iš „Vyšninių vokų“ gavėjų;
- Didėja suvokimas apie pensijų sistemą.

Asmeninė paskyra gyventojui – „Vyšninis vokas +“ internete

Mano **SoDra**
AURIMAS BAČIULIS | NUSTATYMAI

Prašymai

Juodraščiai 11

Žinutės

Konsultacijos

Mano suvestinės

Nauja suvestinė

Informacija apie draudėjo viešus duomenis

Mano išmokos

Mano sutartys

Savanoriškas draudimas

Mano duomenų teikimas kitiems asmenims

Įmokų mokėjimas

Įmokėjimų istorija

Iki šiol įgytas pensijų stažas [?]

Informacija suformuota 2019-07-01, kitas atnaujinimas vyks nuo 2020-01-01. Savarankišką veiklą vykdančiams asmenims, kurie 2018 metais turėjo nedarbingumo pažymėjimų, informacija bus atnaujinta 2019 m. rugsėjo mėnesį.

12,8

[PERŽIŪRĖTI STAŽĄ ŠIANDIENAI >](#)

Iki šiol įgyti „Sodros“ pensijos apskaitos vienetai (taškai) ^{1 vnt. - 3,52 €}

Informacija suformuota 2019-07-01, kitas atnaujinimas vyks nuo 2020-01-01. Savarankišką veiklą vykdančiams asmenims, kurie 2018 metais turėjo nedarbingumo pažymėjimų, informacija bus atnaujinta 2019 m. rugsėjo mėnesį.

10,8

[PERŽIŪRĖTI „TAŠKUS“ ŠIANDIENAI >](#)

Ar dalyvaujate pensijų kaupime? ✔ Taip

Informacija suformuota šiandien

Kaupimo forma [?]	3 + 1,5
Bendrovė	LUMINOR INVESTICIJŲ VALDYMAS UAB
Į pensijų fondą pervestų „Sodros“ įmokų vertė (be asmeninių ir valstybės įmokų)	1916 €

Ačiū už dėmesį



www.sodra.lt



1883 or (+370) 5 250 0883



info@sodra.lt