



2014–2020 metų
Europos Sąjungos
fondų investicijų
veiksmų programa



UGDYMO
PLĖTOTĖS
CENTRAS

KLAIPĖDOS UNIVERSITETAS
SOCIALINIŲ IR HUMANITARINIŲ MOKSLŲ FAKULTETAS
SOCIALINĖS GEOGRAFIJOS IR REGIONISTIKOS STUDIJŲ CENTRAS

Socialinės geografijos ir regionistikos studijų centro praktikos

asist. Erika Čepienė

Vilnius, 2018

Studijų programos tikslas

Ugdyti visuomeninės geografijos specialistus, kurie:

- mokėtų tirti geografinių struktūrų ir socialinių procesų sąveikas;
- gebėtų praktiškai taikyti geografinių tyrimų metodus (geoinformacines sistemas [GIS], matematinę, statistinę, kartografinę analizę ir kompiuterinį modeliavimą);
- turėtų pakankamai bendrojo išsilavinimo ir visuomeninės geografijos srities žinių.

Praktikos

1. **Mokomoji** (lekt. Laimonas Beteika);
2. **Tolimoji** (Doc. dr. Edurardas Spiriajevas);
3. **Specialioji** (Doc. dr. Daiva Verkulevičiūtė-Kriukienė).

Mokomosios praktikos tikslas

- Įtvirtinti ugdymo proceso eigoje įgytas teorines gamtines ir socialines geografines žinias, išmokti jas taikyti praktikoje.
- Studentai mokomosios praktikos eigoje išmoksta praktiškai įtvirtinti teorines gamtinės ir socialinės geografijos žinias, įgyja praktinio tiriamojo ir analitinio darbo pagrindus.
- Darbo rezultatai pateikiami mokslinėje ataskaitoje, atspindinčioje mokomosios praktikos tikslus ir uždavinius.

Mokomosios praktikos

- Mokomosios lauko praktikos metu studentai praktiškai susipažįsta su mokomojo proceso eigoje įgyta teorine informacija.
- Jie vykdo tiriamuosius lauko darbus, anketavimą. Praktikos eigoje surenkama medžiaga apdorojama taikant statistinės - geografinės analizės metodus, atliekama detali jos analizė.
- Studentų pateikiama mokslinė lauko praktikos ataskaita privalo atspindėti jai iškeltus tikslus ir uždavinius.
- Skatinama individuali studento veikla, bandymai iš mokslinės pusės pažvelgti į kylančių problemų sprendimą.

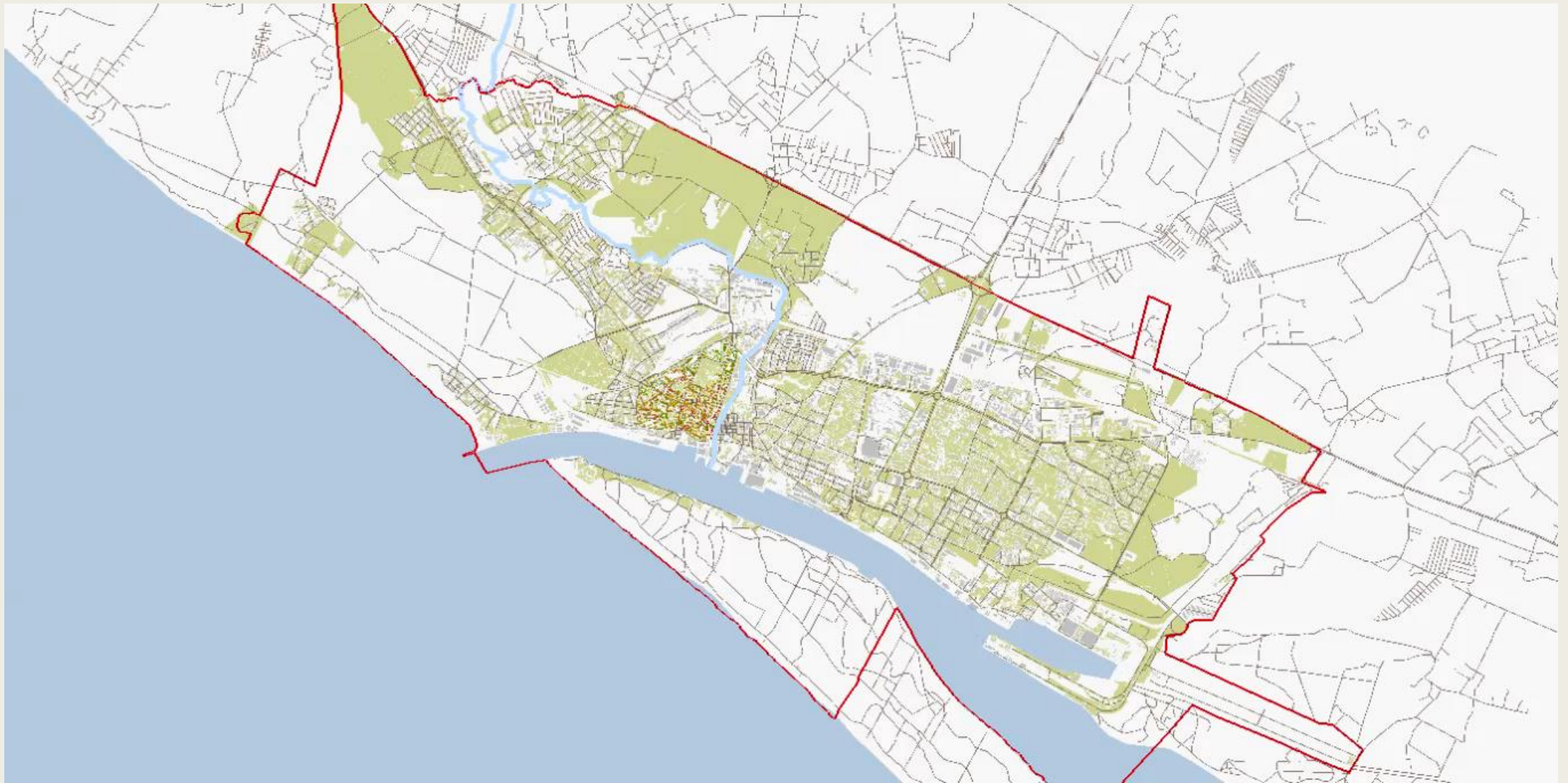
Mokomosios praktikos

- Praktikų metu buvo tyrinėjami Šilutės, Šilalės, Mažeikių, Joniškio, Klaipėdos rajono bei Klaipėdos miesto kultūriniai kraštovaizdžiai.
- Praktikų metu glaudžiai bendradarbiauta su vietos žinybomis, vietos savivaldos atstovais.
- 1998 m. praktika atlikta Vieکشniuose ir apylinkėse, tada dar Akmenės (dabar Mažeikių) rajono teritorijoje. Buvo atlikti detalūs ir išsamūs vietos gyventojų ir jų ekonominės veiklos tyrimai, domėtasi senąja Šiaurės Žemaitijos architektūra, tradicijomis, gamtine aplinka. Atliekant tyrimus apklausta daugiau nei 85 % miestelio namų ūkių (apie 600 respondentų). Tai iki šiol geriausias tyrimų metu užfiksuotas rezultatas.
- 2003 m. pagal sutartį su NTA „Aidila“ vykdyta komercinio pobūdžio praktika, siekiant nustatyti komercinio-poilsinio komplekso statybos vietos tinkamumą galimo pelno požiūriu.

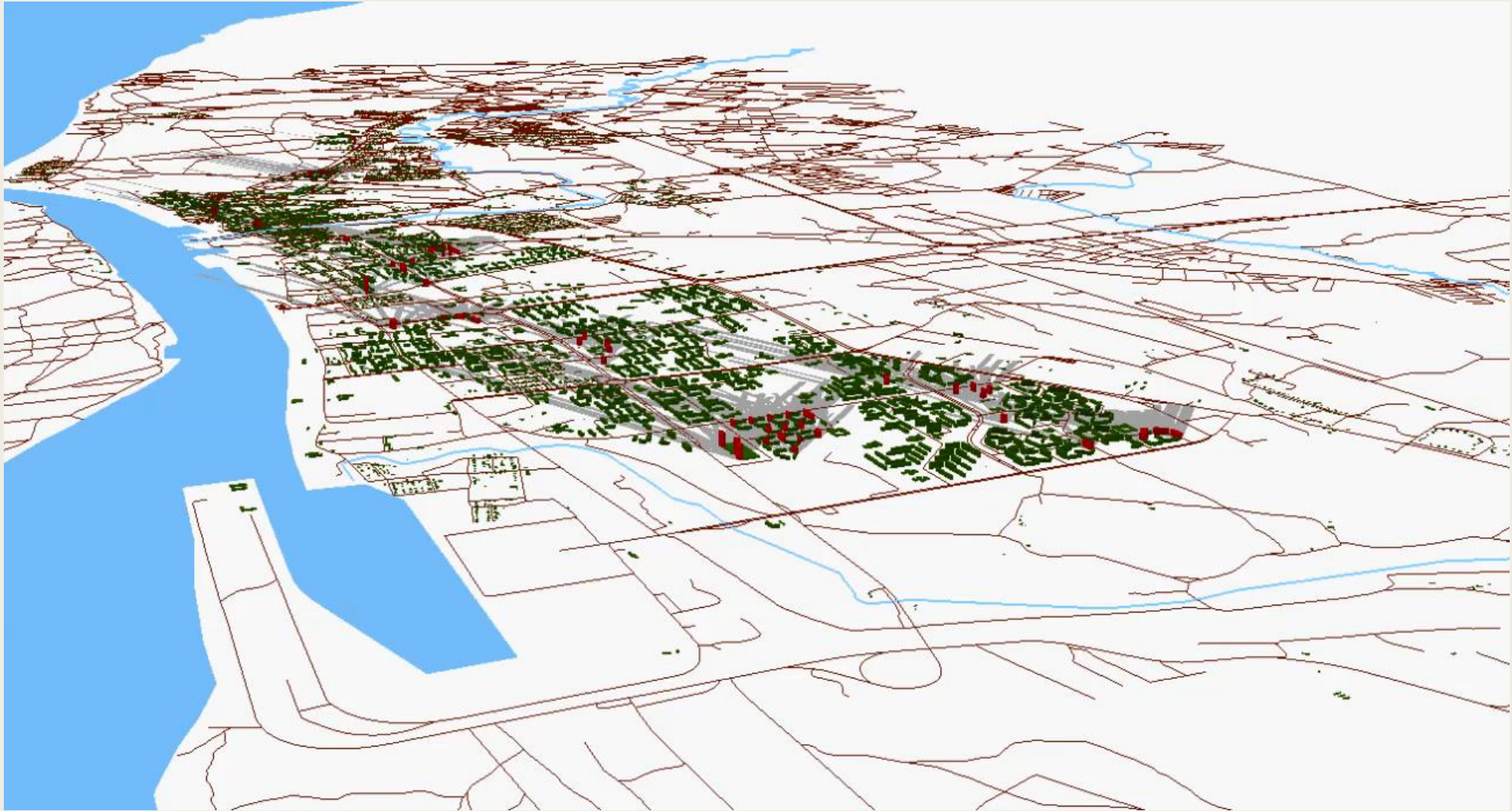
Mokomosios praktikos

- 2017 m. - Klaipėdos „naujamiesčio“ urbanistinė ir komercinė aplinka.
- 2018 m. - Aukštybinių pastatų išdėstymo ir jų sukurtų šešėlių analizė Klaipėdos mieste.

Mokomoji praktika 2017 m.



Mokomoji praktika 2018 m.



Tolimosios praktikos tikslas

- Analizuoti Vidurio Europos valstybių (regionų) socialines ekonomines ir teritorines sistemas, susipažinti su lankomų regionų geografais ir jų darbais, regionų socialine ekonomine raida, jos geografiniais dėsningumais, problemomis, įvairiais sprendimų pavyzdžiais.

Pirmoji tolimoji praktika

- Pirmoji katedros surengta tolimoji praktika vyko 1998 m. vasarą pietinėje Lenkijoje.



Pirmoji tolimoji praktika 1998 m. Lenkijoje, Tatrų kalnų Zawrato perėjoje

Praktikų kryptys

■ 1998 m. – Lenkija;

■ 1999 m. – Slovakija;

■ 2000 m. – Estija;

■ 2001 m. – Latvija;

■ 2002 m. finansavimas neskirtas;

■ 2003 m. – Lenkija;

■ 2004 m. – Vokietija (Berlynas, Greifsvaldas, Riūgeno sala);

■ 2005 m. – Vokietija (Kylis ir Hamburgas);

■ 2006 m. – Vokietija (Berlynas, Greifsvaldas, Riūgeno sala);

■ 2007 m. – Ukraina (Lvovas ir Užkarpatė);

■ 2008 m. – Ukraina (Kijevas);

■ 2009 m. – Ukraina (Odesa);

■ 2010 – 2012 m. Lenkija (Gdanskas-Gdynė-Sopotas).

■ 2013 m. – Karaliaučius.

■ 2014 m. – Turkija.

■ 2015 m. - tolimoji praktika neįvyko dėl studentų grupės neorganizuotumo.

■ 2016 m. – Lenkija.

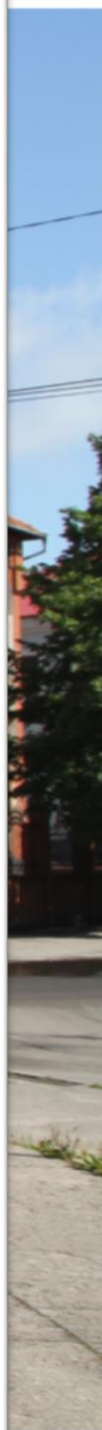
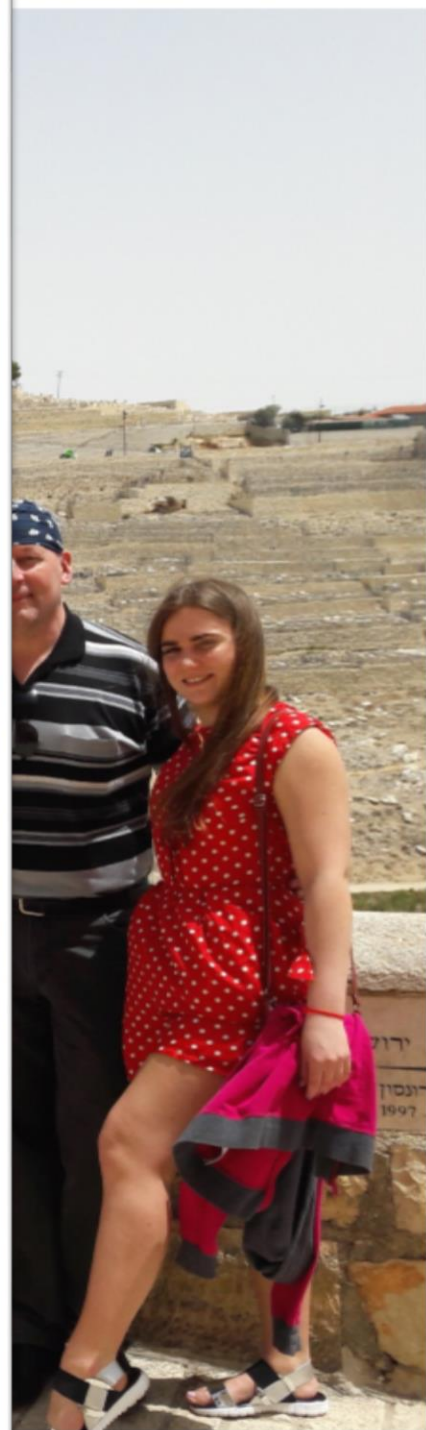
■ 2017 m. – Čekija.

■ 2018 m. Izraelis ir Palestina.

Bendradarbiavimas su universitetais ir geografais



Tolimoji praktika Izraelyje 2018 m.

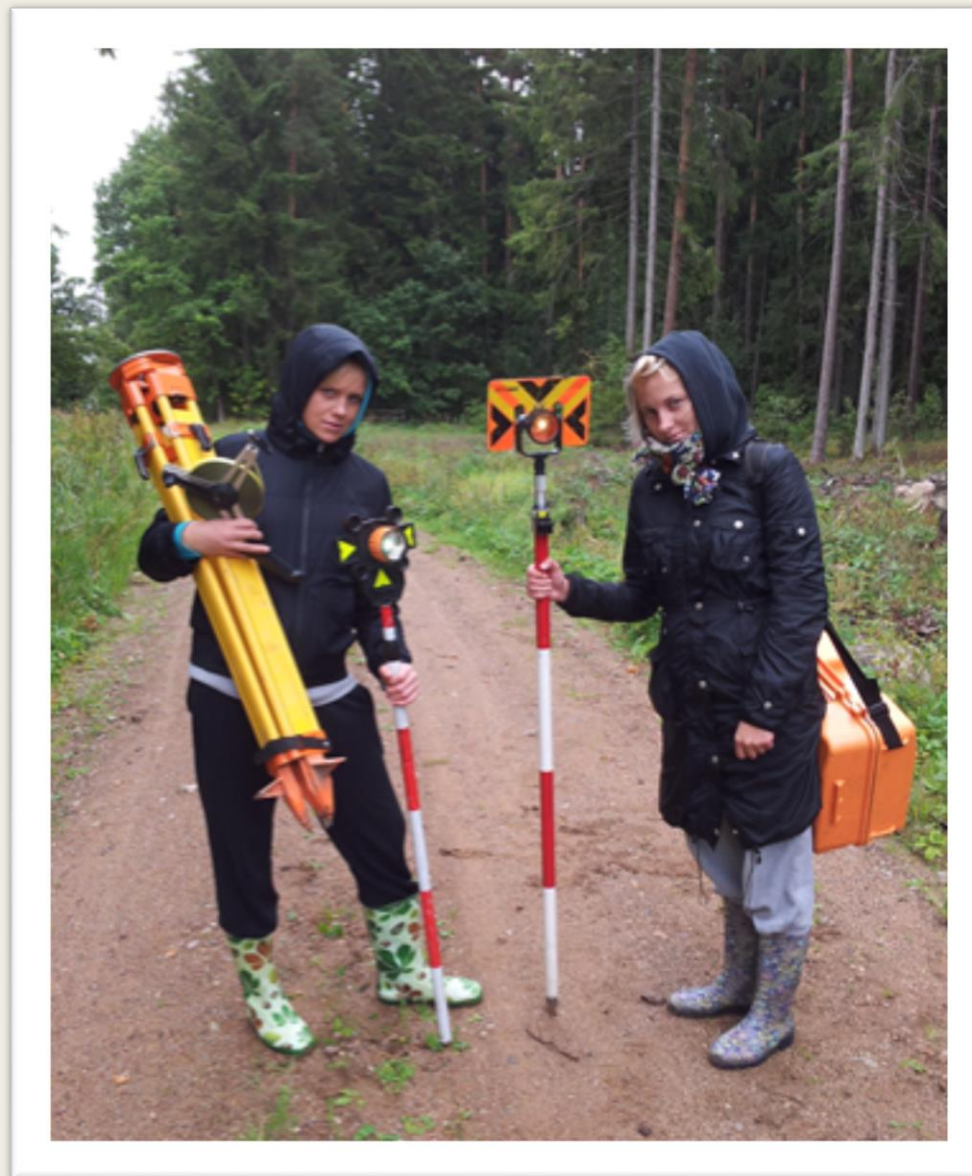


Specialiosios praktikos tikslas

- Įgyti praktinio darbo valstybinėse ir nevalstybinėse institucijose įgūdžių, susipažįstant su darbu įstaigoje specifika, institucijos struktūra, vykdomomis funkcijomis.
- Praktikos metu taikomos turimos teorinės žinios, įgyjama praktinės veiklos ir komunikacinių gebėjimų, susipažįstama su darbo konkrečioje institucijoje specifika.

Praktikos vietos

- Miestų ir rajonų savivaldybėse;
- Seniūnijose;
- Regioninių parkų administracijose;
- Turizmo ir kultūros informacijos centruose;
- Kelionių agentūrose;
- Aplinkos apsaugos departamento agentūrose;
- Darbo biržose;
- Mokyklose;
- Kitose institucijose, kur svarbūs geografiniai tyrimai ir geografinis požiūris.



Specialioji praktika.
VALSTYBĖS ŽEMĖS FONDAS. KLAIPĖDOS FILIALAS

Specialiosios praktikos svarba

- Atlikę specialiąją praktiką, studentai rengia ataskaitas, kuriose pristato atliktas užduotis, išsako savo mintis, kaip vyko praktika, teikia siūlymų, kaip tobulinti specialiąją praktiką. Kai kurie studentai buvo pakviesti dirbti įstaigoje, kurioje atiko praktiką.
- Taigi specialioji praktika – tai ne tik praktinių gebėjimų įgijimas, bet ir darbo vietos paieška.



Specialioji praktika.
VALSTYBĖS ŽEMĖS FONDAS. KLAIPĖDOS FILIALAS

- Visų paskaitų metu įgytos žinios ir įgūdžiai pritaikomi praktiškai.
- Praktikų metu atsiranda artimesnis ryšys su katedros darbuotojais, o tai palengvina tolimesnį darbą.
- Praktikų metu studentai išbando save įvairiose darbo vietose ir tai praplečia jų profesines galimybes.